

PAM

SAINT-GOBAIN

圣戈班

建筑阀门

超强流通 完全关断 精准控制

圣戈班穆松桥中国

SAINT-GOBAIN

SAINT-GOBAIN

目录

企业简介	page	01
产品性能	page	04
阀门选型表	page	04
应用领域	page	05

通用阀门

蝶阀	page	08
闸阀	page	14
截止阀	page	17
球阀	page	18
止回阀	page	19
过滤器	page	25
水力控制阀	page	26
铜阀	page	34
不锈钢阀	page	40

消防阀门

消防蝶阀	page	46
消防高性能蝶阀	page	48
消防闸阀	page	50

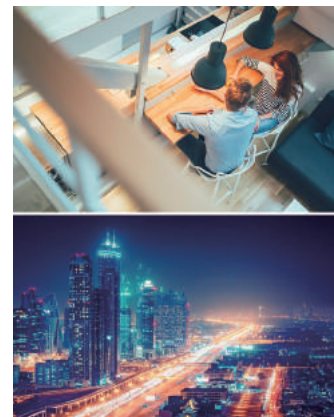
HVAC 阀门

电动二通阀	page	52
电动开关球阀	page	53
电动调节球阀	page	55
静态平衡阀	page	57
动态流量平衡阀	page	61
压差平衡阀	page	63
动态平衡电动二通阀	page	65
动态平衡电动调节阀	page	66

圣戈班集团



MAKING THE WORLD A BETTER HOME



关于圣戈班

圣戈班设计、生产并分销高性能材料，为消费者提供创新方案。这些材料和解决方案遍布于建筑、交通、基础设施和工业应用的方方面面，与我们的日常生活息息相关。它们是每个人幸福生活的源泉，是人类美好未来的基石；不仅为消费者带来舒适、安全和品质生活，同时也积极应对可持续发展、能效和气候变化所带来的挑战。

我们对材料的激情



创新和高性能材料



为舒适及可持续建筑设计的材料



专业的员工



建材分销品牌带来的客户亲密度

10

连续 10 年位列全球百强
创新企业
拥有约 1000 家生产基地

356

拥有 356 年
悠久历史

244

2020 年财富全球 500 强
名列 244 位



170,000

全球超过
170,000 名员工
来自 100+ 个国家

381

2020 年销售额达
381 亿欧元

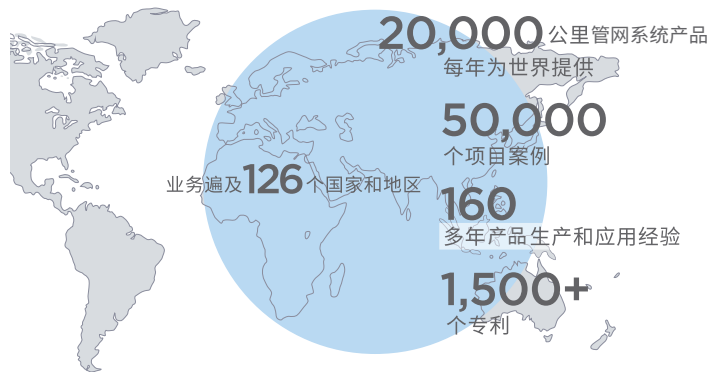
70

业务遍布
全球 70 个国家

圣戈班穆松桥

建筑系统解决方案专家

圣戈班穆松桥，隶属于圣戈班建筑产品事业部，是世界领先的球墨铸铁和铸铁整体解决方案的制造商和行业领导者，并不断创新，为消费者提供更加舒适、节能、可持续的市政领域和楼宇管道系统解决方案。

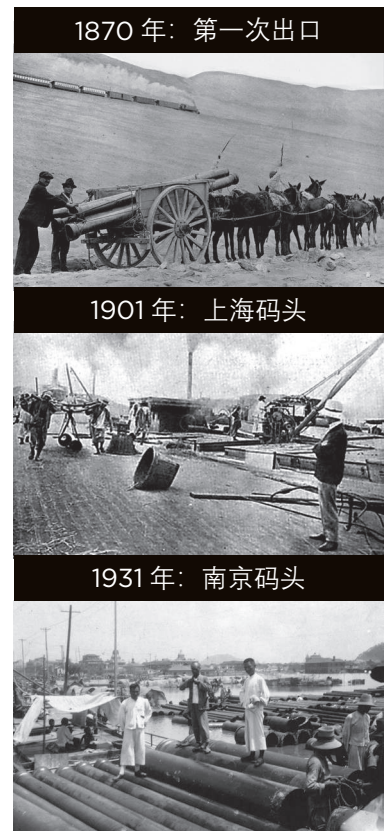


生产和销售

完整的供水和污水管道系统（包括阀门和消防栓）
全系列市政铸件井盖、沟和通道盖板
完整的建筑污水和雨水排水系统
浅层地热智能新风系统

始于法国 1856 年，业务遍布全球

- 1870: 第一次出口
- 1901: 出口上海
- 1911: 突尼斯斯法克斯
- 1931: 出口南京
- 1960: 泰国曼谷
- 1970: 科威特
- 1981: 伊拉克巴格达
- 1983 : 科威特
- 1985: 尼科西亚 南部项目
- 1989: 萨尔瓦多
- 1994: 阿布扎比 塔维拉
- 1995: 乌拉圭 蒙得维的亚
- 1998: 塞内加尔 达喀尔
- 2001: 佩特拉
- 2001: 尼日利亚
- 2002: 阿布扎比 舒威哈特
- 2003: 阿布扎比 斯维汉
- 2003: 多米尼亚共和国
- 2005: 阿尔及利亚
- 2009: 芬兰 图尔库
-



质量为先，技术创新

成立 160 多年以来，圣戈班穆松桥坚持以质量为先，并不断技术创新，一直引领着行业的技术发展。依靠严格的质量管理标准，优质的产品，先进的技术和完善的技术服务，圣戈班穆松桥和其产品在中国广受好评，并获得客户的高度赞誉。



质量管理体系认证



国家级实验室 CNAS 认证



GSK 认证



FM 认证



售后服务认证

圣戈班穆松桥阀门

圣戈班穆松桥阀门在北美、中东以及整个欧洲都有着广泛的应用，并以产品优异的质量、超长的寿命和极高的可靠性获得了众多客户的青睐。



阀门产品
1967 年生产于法国穆松桥

设计与制造 | 超越标准 | 系统化解决方案 | 世界工厂 | PAM 水流控制专家 | 专业服务 | 经久耐用

ITAUUNA BRAZIL | LAVIS ITALY | TOUL FRANCE | MAS CHINA

Environment, Social, Economic, Sustainable, Quality, Health, Safety

圣戈班穆松桥建筑阀门

- 超过 350 年建筑产品生产经验，圣戈班已成为全球建筑材料行业领军企业。
- 不断完善的生产工艺，使得圣戈班穆松桥的产品成为建筑给排水及暖通、消防等领域可靠的解决方案。
- 源于先进的产品研发中心，我们的阀门产品不断改进创新，以满足客户关于质量、耐久性、简易安装以及维护方便等各方面的需求。
- 依赖整个圣戈班集团广阔的销售网络，我们将为客户提供快速的销售响应。
- 圣戈班穆松桥为客户提供全面的产品应用咨询及完善的售后技术支持服务。

产品性能



材质

圣戈班通过严格的铁水球化调质处理，精确的浇铸工艺控制，确保球墨铸铁阀门壁厚均匀，具有优异的机械性能，即使在高强度抛丸后，铸件依然无缺陷无渗漏。



涂层

为同时保证不被外界土壤环境腐蚀以及传输流体侵蚀，我们的阀门全部采用优质蓝色环氧涂层，涂层最小厚度达到 200μm。涂层均匀，抗冲击力高、附着力强，完全符合 EN14901 标准。



出厂检测

每一个阀门都经过完善的出厂检验工序，主要包括：
 阀门关闭状态下，1.1 倍 PFA（允许工作压力）的密封实验；
 阀门开启状态下，1.5 倍 PFA（允许工作压力）的壳体打压实验。



阀门选型表

厂家标记	阀门类型	结构 / 功能	驱动方式	口径	接口类型	工作压力	特殊附加
PAM	Z - 闸阀	A - 暗杆 S - 升杆	M - 电动 W - 手轮 B - 把手 C - 传动帽 P - 气动 H - 液压 O - 无	0050 - DN50 0300 - DN300 2000 - DN2000	F - 法兰式 D - 对夹式 J - 单夹式 L - 螺纹式	A - PN10 B - PN16 C - PN25	F - 消防 X - 信号 P - 多喷孔 S - 不锈钢 Q - 青铜 H - 黄铜 R - 硬密封
	D - 蝶阀	Z - 中线 P - 偏心					
	H - 止回阀	B - 橡胶瓣 C - 倒流防止器 P - 喷管 X - 旋启式 S - 消音式					
	T - 水控阀	F - 浮球 J - 减压 X - 泄压 H - 缓闭止回 M - 多功能水泵控制					
	W - 平衡阀	J - 静态 D - 动态 Y - 压差					
	P - 排 / 空气阀 FFP- 复合式排气阀 ZDP- 自动排气阀 X - 调压调流阀 G - 过滤器 E - 二通阀 S - 截止阀 Q - 球阀 J- 户用减压阀 C2F - 松套传力接头 B2F - 限位伸缩接头	O - 无					

我们的阀门
被广泛应用于以下建筑领域：

给水系统

在建筑供水量和用水量不断变化的情况下，维持管内水压在一定范围内，既满足用户的用水要求，又能够最大程度的节约能源，延长设备寿命。

遥控浮球阀控制水箱水位

喷管止回阀降低水锤，保护水泵

可调式减压阀稳定供水压力

户用减压阀稳定入户供水压力

倒流防止器确保管网供水安全

.....



我们的阀门

被广泛应用于以下建筑领域：

消防系统

防火系统对于现代建筑至关重要，圣戈班可靠的消防系统阀门可与火灾报警装置一起构建监控消防系统，及时控制火情，保证建筑安全。

遥控浮球阀控制水箱水位

喷管止回阀降低水锤，保护水泵

可调式减压阀稳定供水压力

持压 / 泄压阀利用系统压力调节进行爆管保护

消防闸阀、蝶阀及时稳定开关，并可传输信号

.....



我们的阀门
被广泛应用于以下建筑领域：

暖通空调系统

通过阀门的开关以及对流量和压差的精准调节，实现暖通空调系统完美的解决方案。

帮助建筑节能降耗的同时，进一步提高室内的舒适度。

电动中线蝶阀远程控制开关或调节流量

把手 / 涡轮中线蝶阀用于切断管路

平衡阀平衡管路流量，消除水力失调

压差控制阀实现区域压差恒定

电动温控阀实现室内空调恒温控制

.....



蝶阀

本系列蝶阀采用中线型设计，其阀门主要结构由阀体、蝶板、阀座、阀杆及传动操作机构等零件组成，阀座采用可脱卸构造。可广泛应用于给排水，建筑，空调，石化，水电，造纸等流体管线上作为调节或截流装置使用。

产品特点

宽边浮动式橡胶阀座可拆卸便于现场维修，并采用全流域设计；
双向等压密封，低水损；
蝶板和阀杆连接可靠，紧密结合，具有良好的互换性。
结构简单，操作轻便。

产品标准

设计制造标准：GB/T 12238
法兰连接标准：GB/T 17241.6
顶部法兰标准：ISO 5211
结构长度标准：GB/T 12221
压力试验标准：GB/T 13927

技术参数

公称通径：对夹式DN40~DN1200(1½"~48")
单夹式DN40~DN1000(1½"~40")
法兰式DN50~DN3000(2"~120")
公称压力：PN16/PN25
工作温度：0° C~85° C
密封试验：1.1PN
壳体试验：1.5PN
适用介质：水

材质适用介质选用表

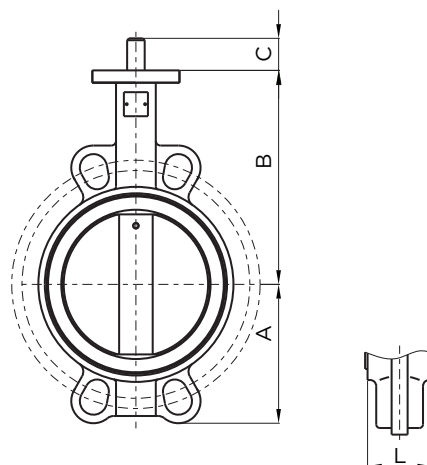
	材质	适用温度	介质类型及适用程度													特点	
			淡水	海水	盐类	强碱	弱碱	强酸	弱酸	天然气	醇类	空气	蒸气	油类	食品		
阀座	丁腈橡胶	-40°C ~ -70°C	非常适用	非常适用	非常适用	非常适用	非常适用	非常适用	有限适用	非常适用	非常适用	非常适用	非常适用	非常适用	非常适用	非常适用	耐油
	三元乙丙橡胶	-50°C ~ -90°C	非常适用	非常适用	非常适用	非常适用	非常适用	非常适用	非常适用	非常适用	非常适用	非常适用	非常适用	非常适用	非常适用	非常适用	耐老化
	天然橡胶	-20°C ~ -65°C	非常适用	非常适用	非常适用	非常适用	非常适用	非常适用	非常适用	非常适用	非常适用	非常适用	非常适用	非常适用	非常适用	非常适用	高弹性
	氯丁橡胶	-40°C ~ -65°C	非常适用	非常适用	非常适用	非常适用	非常适用	非常适用	非常适用	非常适用	非常适用	非常适用	非常适用	非常适用	非常适用	非常适用	耐光、耐老化
	硅橡胶	-65°C ~ -200°C	非常适用	非常适用	非常适用	非常适用	非常适用	非常适用	非常适用	非常适用	非常适用	非常适用	非常适用	非常适用	非常适用	非常适用	耐高温
	氟素橡胶	-23°C ~ -180°C	非常适用	非常适用	非常适用	非常适用	非常适用	非常适用	非常适用	非常适用	非常适用	非常适用	非常适用	非常适用	非常适用	非常适用	非常适用

	材质	适用温度	介质类型及适用程度													特点		
			淡水	海水	盐类	强碱	弱碱	强酸	弱酸	天然气	醇类	空气	蒸气	油类	食品			
蝶板	球铁电镀	-30°C ~ -350°C	非常适用	非常适用	非常适用	非常适用	非常适用	非常适用	非常适用	非常适用	非常适用	非常适用	非常适用	非常适用	非常适用	非常适用	非常适用	耐热
	铝青铜	-273°C ~ -232°C	非常适用	有限适用	非常适用	非常适用	非常适用	非常适用	非常适用	非常适用	非常适用	非常适用	非常适用	非常适用	非常适用	非常适用	非常适用	耐热、耐腐蚀
	不锈钢	-268°C ~ -316°C	非常适用	有限适用	非常适用	非常适用	非常适用	非常适用	非常适用	非常适用	非常适用	非常适用	非常适用	非常适用	非常适用	非常适用	非常适用	耐高温、耐腐蚀
	碳钢电镀	-29°C ~ -425°C	非常适用	非常适用	非常适用	非常适用	非常适用	非常适用	非常适用	非常适用	非常适用	非常适用	非常适用	非常适用	非常适用	非常适用	非常适用	耐热

说明：非常适用 | 适用 | 有限适用 | 不适用 | ★ 流速大于1.5M/S不适用

对夹式中线蝶阀

通常 DN40~DN150 把手型
DN200~DN1200 蜗轮型



外型尺寸 PN16/25 mm

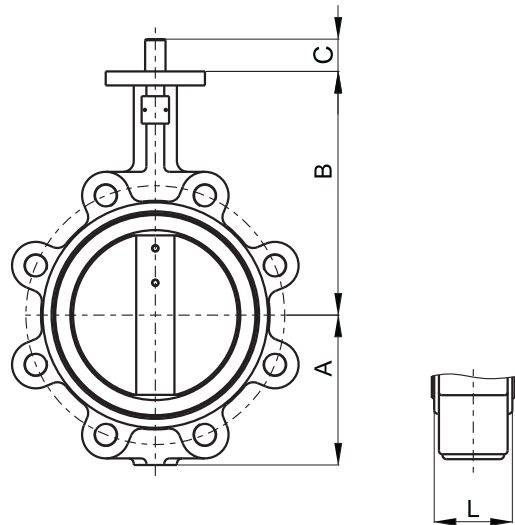
型号	Size	DN	A	B	C	L
PAM-DZB-0040DB	1 1/2"	40	66	130	15	33
PAM-DZB-0050DB	2"	50	68.6	141.2	15	42
PAM-DZB-0065DB	2 1/2"	65	76	150.4	19	44.5
PAM-DZB-0080DB	3"	80	98.6	156.4	19	44.5
PAM-DZB-0100DB	4"	100	118.7	167.9	19	51
PAM-DZB-0125DB	5"	125	129.4	186.5	19	54.5
PAM-DZB-0150DB	6"	150	142	205.7	19	54.5
PAM-DZW-0200DB	8"	200	176	230.6	25	59.6
PAM-DZW-0250DB	10"	250	208.8	269.9	32	67
PAM-DZW-0300DB	12"	300	248.5	327.8	32	75.5
PAM-DZW-0350DB	14"	350	267	368	40	76
PAM-DZW-0400DB	16"	400	316	400	52	102
PAM-DZW-0450DB	18"	450	334	422	52	114
PAM-DZW-0500DB	20"	500	370	480	64	127
PAM-DZW-0550DB	22"	550	433	533	70	151
PAM-DZW-0600DB	24"	600	468	562	70	151
PAM-DZW-0650DB	26"	650	484	540	70	172
PAM-DZW-0700DB	28"	700	530	626	95	165
PAM-DZW-0750DB	30"	750	565	660	95	167
PAM-DZW-0800DB	32"	800	602	666	95	188
PAM-DZW-0900DB	36"	900	661	722	130	203
PAM-DZW-1000DB	40"	1000	724	806	130	216
PAM-DZW-1200DB	48"	1200	869	938	150	276

材质说明

部件名称	材质名称	标准	可选
阀体	球墨铸铁	QT450-10	不锈钢
蝶板	球墨铸铁	QT450-10	不锈钢
阀杆	不锈钢	SS410	-
阀座	橡胶	EPDM	NBR
O 型圈	橡胶	EPDM	NBR

单夹式中线蝶阀

通常 DN40~DN150 把手型
DN200~DN1200 蜗轮型



外型尺寸 PN16/25 mm

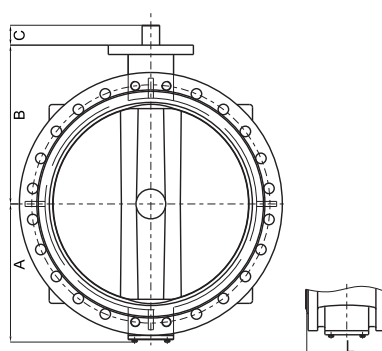
型号	Size	DN	A	B	C	L
PAM-DZB-0040JB	1 $\frac{1}{2}$ "	40	66	130	15	33
PAM-DZB-0050JB	2"	50	68.6	141.2	15	42
PAM-DZB-0065JB	2 $\frac{1}{2}$ "	65	76	150.4	19	44.5
PAM-DZB-0080JB	3"	80	98.6	156.4	19	44.5
PAM-DZB-0100JB	4"	100	118.7	167.9	19	51
PAM-DZB-0125JB	5"	125	129.4	186.5	19	54.5
PAM-DZB-0150JB	6"	150	142	205.7	19	54.5
PAM-DZW-0200JB	8"	200	176	230.6	25	59.6
PAM-DZW-0250JB	10"	250	208.8	269.9	32	67
PAM-DZW-0300JB	12"	300	248.5	327.8	32	75.5
PAM-DZW-0350JB	14"	350	267	368	40	76
PAM-DZW-0400JB	16"	400	316	400	52	102
PAM-DZW-0450JB	18"	450	334	422	52	114
PAM-DZW-0500JB	20"	500	370	480	64	127
PAM-DZW-0550JB	22"	550	433	533	70	151
PAM-DZW-0600JB	24"	600	468	562	70	151
PAM-DZW-0650JB	26"	650	484	540	70	172
PAM-DZW-0700JB	28"	700	530	626	95	165
PAM-DZW-0800JB	32"	800	675	602	95	190
PAM-DZW-1000JB	40"	1000	810	724	130	216

材质说明

部件名称	材质名称	标准	可选
阀体	球墨铸铁	QT450-10	不锈钢
蝶板	球墨铸铁	QT450-10	不锈钢
阀杆	不锈钢	SS410	—
阀座	橡胶	EPDM	NBR
O 型圈	橡胶	EPDM	NBR

法兰式中线蝶阀

通常 DN50-DN150 把手型
DN200-DN1200 蜗轮型



外型尺寸 PN16/25 mm

型号	Size	DN	A	B	C	L
PAM-DZB-0050FB	2"	50	80	110	30	108
PAM-DZB-0065FB	2 1/2"	65	80	134	30	112
PAM-DZB-0080FB	3"	80	95	131	30	114
PAM-DZB-0100FB	4"	100	114	150	30	127
PAM-DZB-0125FB	5"	125	114	170	30	140
PAM-DZB-0150FB	6"	150	139	180	30	140
PAM-DZW-0200FB	8"	200	175	210	34	152
PAM-DZW-0250FB	10"	250	203	245	34	165
PAM-DZW-0300FB	12"	300	242	276	34	178
PAM-DZW-0350FB	14"	350	250	328	40	190
PAM-DZW-0400FB	16"	400	317	376	52	216
PAM-DZW-0450FB	18"	450	341	407	52	222
PAM-DZW-0500FB	20"	500	367	433	64	229
PAM-DZW-0600FB	24"	600	432	508	70	267
PAM-DZW-0700FB	28"	700	488	560	95	292
PAM-DZW-0750FB	30"	750	517	610	95	305
PAM-DZW-0800FB	32"	800	544	620	95	318
PAM-DZW-0900FB	36"	900	615	692	130	330
PAM-DZW-1000FB	40"	1000	669	735	130	410
PAM-DZW-1200FB	48"	1200	794	917	150	470
PAM-DZW-1300FB	52"	1300	968	990	200	490
PAM-DZW-1350FB	54"	1350	1062	1046	200	490
PAM-DZW-1400FB	56"	1400	1066	1000	200	530
PAM-DZW-1500FB	60"	1500	950	1050	200	570
PAM-DZW-1600FB	64"	1600	1054	1150	200	600
PAM-DZW-1800FB	72"	1800	1164	1200	200	670
PAM-DZW-2000FB	80"	2000	1363	1360	200	760
PAM-DZW-2200FB	88"	2200	1445	1500	300	800
PAM-DZW-2400FB	96"	2400	1610	1650	300	850
PAM-DZW-2600FB	104"	2600	1795	1780	300	900
PAM-DZW-2800FB	112"	2800	1900	1900	300	950
PAM-DZW-3000FB	120"	3000	2040	2070	350	1000

材质说明

部件名称	材质名称	标准	可选
阀体	球墨铸铁	QT450-10	不锈钢
蝶板	球墨铸铁	QT450-10	不锈钢
阀杆	不锈钢	SS410	—
阀座	橡胶	EPDM	NBR
O 型圈	橡胶	EPDM	NBR

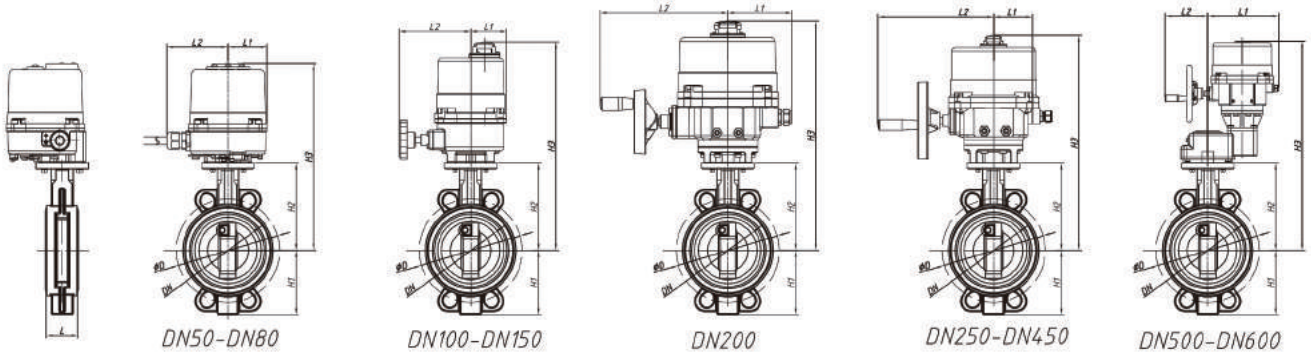
电动型对夹式中线蝶阀

电动执行器特点

行星齿轮结构
温度过载保护
手 / 电动自由切换
IP67 防护等级

材质说明

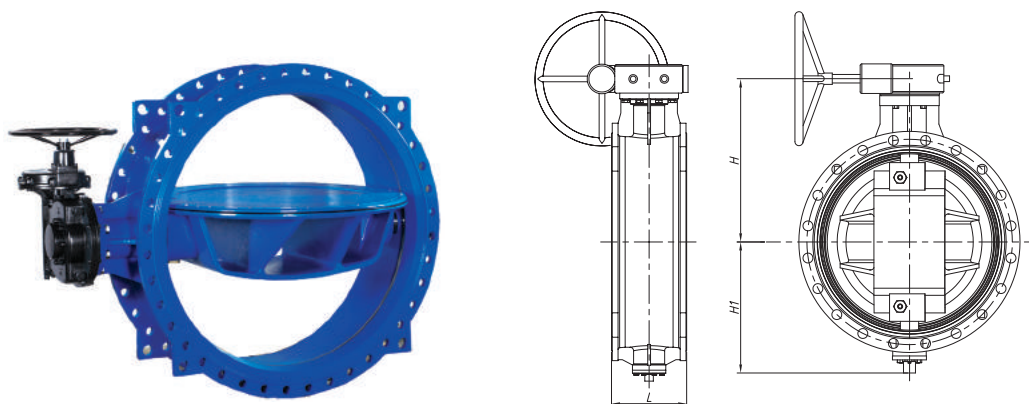
部件名称	材质名称	标准
阀体	球墨铸铁	QT450-10
蝶板	不锈钢	ZG0Cr18Ni9
阀杆	不锈钢	20Cr13
阀座	橡胶	EPDM
O 型圈	橡胶	EPDM



外型尺寸 PN16/25 mm

型号	Size	DN	L	L1	L2	H1	H2	H3	D	功率 (W)
PAM-DZM-0050DB	2"	50	43	43.75	67.25	68.6	141.2	225	125	10
PAM-DZM-0065DB	2 1/2"	65	46	43.75	67.25	76	150.4	232	145	10
PAM-DZM-0080DB	3"	80	46	43.75	67.25	98.6	156.4	240	160	10
PAM-DZM-0100DB	4"	100	52	57	113.5	118.7	167.9	338	180	10
PAM-DZM-0125DB	5"	125	56	57	113.5	129.4	186.5	350	210	10
PAM-DZM-0150DB	6"	150	56	57	113.5	142	205.7	378	240	10
PAM-DZM-0200DB	8"	200	60	121	240.5	176	230.6	495	295	40
PAM-DZM-0250DB	10"	250	68	150	297	208.8	269.9	586	355	90
PAM-DZM-0300DB	12"	300	78	150	297	248.5	327.8	636	410	90
PAM-DZM-0350DB	14"	350	78	150	297	267	368	671	470	90
PAM-DZM-0400DB	16"	400	102	150	297	316	400	686	525	90
PAM-DZM-0450DB	18"	450	114	161	346	334	422	778	585	200
PAM-DZM-0500DB	20"	500	127	302	182	370	480	962	650	200
PAM-DZM-0600DB	24"	600	154	302	182	468	562	1047	770	200

蜗轮型法兰式偏心蝶阀



外型尺寸 PN16/25 mm

型号	Size	DN	H	H1	L
PAM-DPW-0300FB	12"	300	410	225	178
PAM-DPW-0350FB	14"	350	460	270	190
PAM-DPW-0400FB	16"	400	510	290	216
PAM-DPW-0450FB	18"	450	560	320	222
PAM-DPW-0500FB	20"	500	590	360	229
PAM-DPW-0600FB	24"	600	660	390	267
PAM-DPW-0700FB	28"	700	780	460	292
PAM-DPW-0800FB	32"	800	850	530	318
PAM-DPW-0900FB	36"	900	920	570	330
PAM-DPW-1000FB	40"	1000	990	630	410
PAM-DPW-1200FB	48"	1200	1115	750	470
PAM-DPW-1400FB	56"	1400	1228	850	530
PAM-DPW-1600FB	64"	1600	1340	990	600
PAM-DPW-1800FB	72"	1800	1570	1100	670
PAM-DPW-2000FB	80"	2000	1680	1170	760

材质说明

部件名称	材质名称	标准	可选
阀体	球墨铸铁	QT450-10	—
蝶板	球墨铸铁	QT450-10	—
阀杆	不锈钢	SS410	—
阀座	球墨铸铁	QT450-10	堆焊不锈钢
密封圈	橡胶	EPDM	—
O型圈	橡胶	EPDM	—

闸阀

手轮型弹性座封闸阀，采用直通式流道设计，高性能橡胶全部包覆闸板，密封可靠，操作轻便。主要用于生活用水系统、给排水系统、污水处理系统等，在建筑、城市环保、石化、电力等行业的流体输送管线上作为截断装置使用（不适用于节流）。

产品特点

整体包胶阀瓣；
平底式阀座；
轴封采用三道 O 型圈；
全通径设计，低水损；
无毒环氧树脂静电涂装；
非升杆型符合 BS5163 产品标准；
升杆型在操作过程中阀杆作直线往复运动。

产品标准

制造标准：CJ/T 216
法兰连接标准：GB/T 17241.6
结构长度标准：GB/T 12221
检测标准：GB/T 13927

技术参数

公称通径：DN50-DN600 (2"-24")
公称压力：PN16/25
工作温度：0° C-85° C
密封试验：1.1PN
壳体试验：1.5PN
适用介质：水

扭矩 (1.1PN 压力情况下的静态测试扭矩) N.m

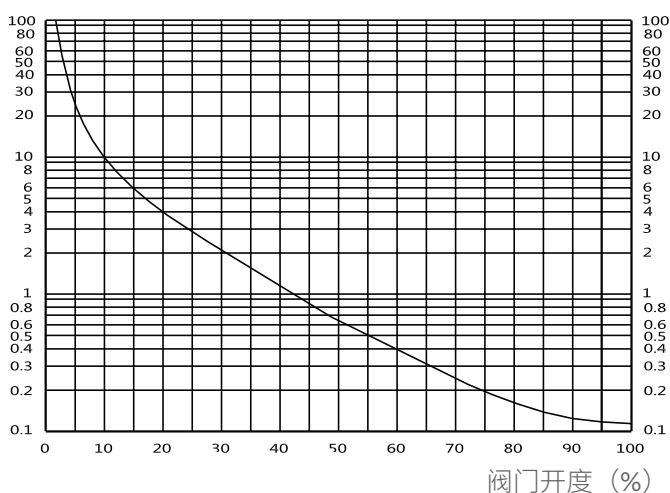
DN	测试扭矩标准	本公司扭矩标准
50	50	40
65	60	50
80	75	60
100	100	80
125	125	100
150	150	120
200	200	160

DN	测试扭矩标准	本公司扭矩标准
250	250	200
300	300	240
350	325	260
400	350	280
450	155	125
500	170	135
600	235	185

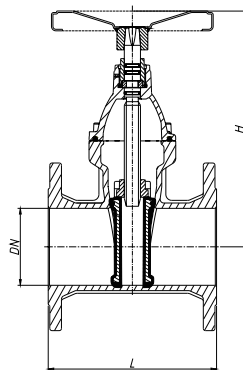
说明：DN450/500 阀门配减速比为 3.625:1 行星轮减速机构，DN600 阀门配减速比为 4:1 行星轮减速机构

特性曲线

流阻系数



非升杆手轮型弹性座封闸阀



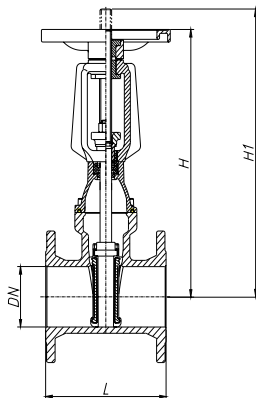
外型尺寸 PN16/25 mm

型号	Size	DN	L	H
PAM-ZAW-0050FB	2"	50	178	220
PAM-ZAW-0065FB	2 1/2"	65	190	240
PAM-ZAW-0080FB	3"	80	203	290
PAM-ZAW-0100FB	4"	100	229	330
PAM-ZAW-0125FB	5"	125	254	375
PAM-ZAW-0150FB	6"	150	267	420
PAM-ZAW-0200FB	8"	200	292	500
PAM-ZAW-0250FB	10"	250	330	610
PAM-ZAW-0300FB	12"	300	356	720
PAM-ZAW-0350FB	14"	350	381	920
PAM-ZAW-0400FB	16"	400	406	940
PAM-ZAW-0450FB	18"	450	432	1175
PAM-ZAW-0500FB	20"	500	457	1200
PAM-ZAW-0600FB	24"	600	508	1350

材质说明

部件名称	材质名称	标准
阀体	球墨铸铁	QT450-10
阀瓣	球墨铸铁包胶	QT450-10+EPDM
阀瓣螺母	黄铜	HPb59-1
阀盖	球墨铸铁	QT450-10
阀杆	不锈钢	20Cr13
密封圈	橡胶 EPDM	—
压盖螺母	黄铜	HPb59-1
手轮	碳钢	Q235

升杆手轮型弹性座封闸阀



外型尺寸 PN16/25 mm

型号	Size	DN	L	H	H1
PAM-ZSW-0050FA/B	2"	50	178	285	335
PAM-ZSW-0065FA/B	2 ¹ / ₂ "	65	190	330	395
PAM-ZSW-0080FA/B	3"	80	203	400	480
PAM-ZSW-0100FA/B	4"	100	229	440	540
PAM-ZSW-0125FA/B	5"	125	254	565	690
PAM-ZSW-0150FA/B	6"	150	267	595	745
PAM-ZSW-0200FB	8"	200	292	715	915
PAM-ZSW-0250FB	10"	250	330	850	1100
PAM-ZSW-0300FB	12"	300	356	990	1290
PAM-ZSW-0350FB	14"	350	381	1205	1555
PAM-ZSW-0400FB	16"	400	406	1255	1655

材质说明

部件名称	材质名称	标准
阀体	球墨铸铁	QT450-10
阀瓣	球墨铸铁包胶	QT450-10+EPDM
阀瓣螺母	黄铜	HPb59-1
阀盖	球墨铸铁	QT450-10
阀杆	不锈钢	20Cr13
密封圈	橡胶 EPDM	—
支架	球墨铸铁	QT450-10
手轮	球墨铸铁	QT450-10

手轮型法兰式截止阀

手轮型截止阀用于实现管道系统的开通和截断。主要适用于生活用水系统、给水系统等。在建筑、城市环保、石化、电力等行业均有广泛应用。

产品特点

阀门开关动作行程短。

结构简单，易于维护。

对流体截止效果好，密封面摩擦小，使用寿命长。

产品标准

检测标准：GB/T 13927

技术参数

公称通径：DN50-DN300 (2"-12")

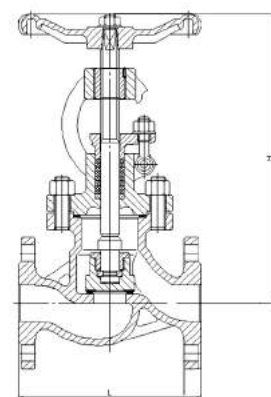
公称压力：PN16/PN25

工作温度：0° C-85° C

密封试验：1.1PN

壳体试验：1.5PN

适用介质：水



外型尺寸 PN16/25 mm

型号	Size	DN	L	H
PAM-SOW-0050FB/C	2"	50	230	335
PAM-SOW-0065FB/C	2 1/2"	65	290	375
PAM-SOW-0080FB/C	3"	80	310	400
PAM-SOW-0100FB/C	4"	100	350	445
PAM-SOW-0125FB/C	5"	125	400	500
PAM-SOW-0150FB/C	6"	150	480	550
PAM-SOW-0200FB/C	8"	200	600	755
PAM-SOW-0250FB/C	10"	250	650	905
PAM-SOW-0300FB/C	12"	300	750	1050

材质说明

部件名称	材质名称	标准
阀体	铸钢或球铁	ZG280-520/QT450-10
阀盖	铸钢或球铁	ZG280-520/QT450-10
阀杆	不锈钢	20Cr13
手轮	碳钢	Q235
填料	柔性石墨	—

球阀

把手型法兰式球阀

法兰式球阀用于实现管道系统的开通和截断。主要适用于生活用水系统、给水系统等。在建筑、城市环保、石化、电力等行业均有广泛应用。

产品特点

阀门开启，关闭迅速。

阀门结构简单。

阀门可全通径打开，流体流通性能好，流阻低。

产品标准

检测标准：GB/T 13927

技术参数

公称通径：DN15~DN300(1/2"~12")

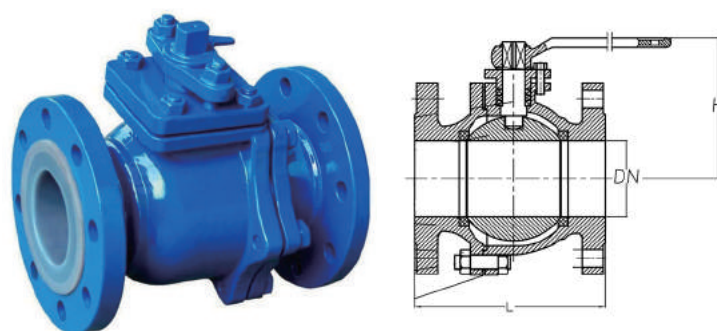
公称压力：PN16/25

工作温度：0° C~85° C

密封试验：1.1PN

壳体试验：1.5PN

适用介质：水



外型尺寸

PN16

mm

型号	Size	DN	L	H
PAM-QOB-0015FB	1/2"	15	108	59
PAM-QOB-0020FB	3/4"	20	117	65
PAM-QOB-0025FB	1"	25	127	75
PAM-QOB-0032FB	1 1/4"	32	140	85
PAM-QOB-0040FB	1 1/2"	40	165	95
PAM-QOB-0050FB	2"	50	178	130
PAM-QOB-0065FB	2 1/2"	65	190	140
PAM-QOB-0080FB	3"	80	203	170
PAM-QOB-0100FB	4"	100	229	200
PAM-QOB-0125FB	5"	125	356	252
PAM-QOB-0150FB	6"	150	394	285
PAM-QOB-0200FB	8"	200	457	340
PAM-QOB-0250FB	10"	250	533	380
PAM-QOB-0300FB	12"	300	610	680

材质说明

部件名称	材质名称	标准
阀体	球铁	QT450-10
阀盖	球铁	QT450-10
阀座	RPTFE	—
球体	不锈钢	SUS304
阀杆	不锈钢	20Cr13
手柄	球墨铸铁	QT450-10
填料	PTFE	—

橡胶瓣止回阀

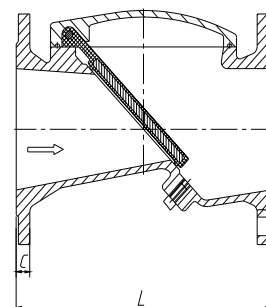
橡胶瓣止回阀主要由阀体、阀瓣、阀盖、堵塞等主要零件组成，该阀主要适用于给排水系统，可安装在水泵出口处或其它有止回要求的管道中，防止介质倒流对泵及管道系统造成破坏。

产品特点

阀瓣完全包覆橡胶，具有良好的低压密闭性能；
35度阀瓣行程，快速关闭，水锤影响小；
钢板 + 强化尼龙 + EPDM 复合式阀瓣结构；
不易堆积杂物，维修简便。

产品标准

结构长度标准：GB/T 12221
连接法兰标准：GB/T 17241.6
性能标准：GB/T 13927



技术参数

公称通径：DN50-DN400 (2"-16")
公称压力：PN16/25
工作温度：0° C~85° C
适用介质：水

外型尺寸

型号	Size	DN	L
PAM-HBO-0050FB	2"	50	203
PAM-HBO-0065FB	2 1/2"	65	216
PAM-HBO-0080FB	3"	80	241
PAM-HBO-0100FB	4"	100	292
PAM-HBO-0125FB	5"	125	330
PAM-HBO-0150FB	6"	150	356
PAM-HBO-0200FB	8"	200	495
PAM-HBO-0250FB	10"	250	622
PAM-HBO-0300FB	12"	300	698
PAM-HBO-0350FB	14"	350	698
PAM-HBO-0400FB	16"	400	914

材质说明

部件名称	材质名称	标准
阀体	球墨铸铁	QT450-10
阀盖	球墨铸铁	QT450-10
阀瓣	钢板 + 尼龙布 + 橡胶	—
阀体	球墨铸铁	QT450-10
密封圈	EPDM	—

旋启式止回阀

旋启式止回阀用于防止管路中的介质倒流，启闭件靠介质流动的力量自行开启或关闭。广泛应用于管网、建筑的给排水系统中。

产品特点

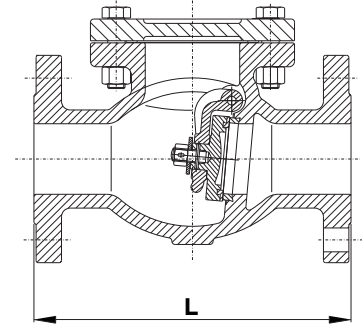
流体自力式设计；
阀门全口径开启，流通性能好。

产品标准

产品设计标准：GB/T 13932
连接法兰标准：GB/T 17241.6
性能标准：GB/T 13927

技术参数

公称通径：DN50-DN600 (2"~24")
公称压力：PN16/PN25
工作温度：0°C ~85°C
密封试验：1.1PN
壳体试验：1.5PN
适用介质：水



外型尺寸 PN16/25 mm

型号	Size	DN	L
PAM-HXO-0050FB	2"	50	203
PAM-HXO-0065FB	2 ¹ / ₂ "	65	216
PAM-HXO-0080FB	3"	80	241
PAM-HXO-0100FB	4"	100	292
PAM-HXO-0125FB	5"	125	330
PAM-HXO-0150FB	6"	150	356
PAM-HXO-0200FB	8"	200	495
PAM-HXO-0250FB	10"	250	622
PAM-HXO-0300FB	12"	300	699
PAM-HXO-0350FB	14"	350	787
PAM-HXO-0400FB	16"	400	914
PAM-HXO-0450FB	18"	450	914
PAM-HXO-0500FB	20"	500	1016
PAM-HXO-0600FB	24"	600	1219

材质说明

部件名称	材质名称	标准
阀体	球墨铸铁	QT450-10
阀板	球墨铸铁 + 青铜密封圈	QT450-10+C83600
密封副	青铜	C83600

消声止回阀

消声止回阀依靠介质本身流动而自动开、闭阀瓣，用来防止介质倒流。该阀门适用于给排水系统、建筑管网。在泵出口保证管道内介质按照规定方向流出，防止介质逆流。

产品特点

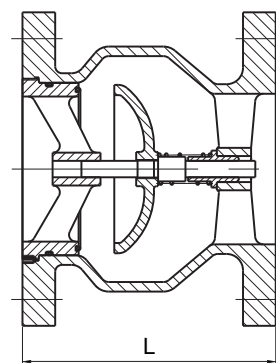
流体自力式设计，弹簧辅助关闭；
阀瓣密封面采用橡胶密封，贴合紧密，密封效果好；
消声效果好。

产品标准

结构长度标准：GB/T 12221
连接法兰标准：GB/T 17241.6
性能标准：GB/T 13927

技术参数

公称通径：DN50-DN600 (2"-24")
公称压力：PN16/PN25
工作温度：0°C ~85°C
密封试验：1.1PN
壳体试验：1.5PN
适用介质：水



外型尺寸 PN16/25 mm

型号	Size	DN	L
PAM-HSO-0050FB	2"	50	133
PAM-HSO-0065FB	2 1/2"	65	140
PAM-HSO-0080FB	3"	80	152
PAM-HSO-0100FB	4"	100	185
PAM-HSO-0125FB	5"	125	216
PAM-HSO-0150FB	6"	150	229
PAM-HSO-0200FB	8"	200	257
PAM-HSO-0250FB	10"	250	393
PAM-HSO-0300FB	12"	300	362
PAM-HSO-0350FB	14"	350	400
PAM-HSO-0400FB	16"	400	448
PAM-HSO-0450FB	18"	450	476
PAM-HSO-0500FB	20"	500	524
PAM-HSO-0600FB	24"	600	610

材质说明

部件名称	材质名称	标准
阀体	球墨铸铁	QT450-10
阀板	不锈钢	SS304
阀杆	不锈钢	SS410
阀座	不锈钢	SS304+EPDM
弹簧	不锈钢	SS304

喷管止回阀

喷管止回阀主要由阀体、阀座、阀瓣、导流体（扩散体）、弹簧等主要零件组成，该阀主要适用于给排水、消防、暖通、冶金、石化等系统的清水介质，安装在水泵出口处或其它有止回要求的管道中，防止介质倒流对泵及管道系统造成破坏。

产品特点

轴流式结构；
 阀瓣重量轻，弹簧辅助关闭；
 流线形水流通道设计，流阻系数小；
 启闭迅速，静音效果好；
 短体结构，安装空间小。

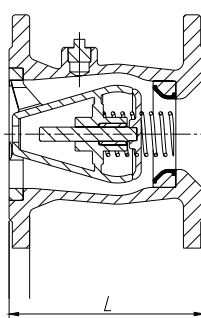


产品标准

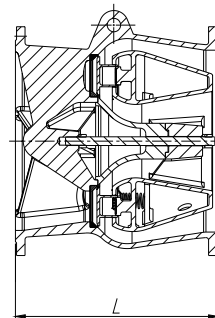
制造标准：GB/T 21387
 连接法兰标准：GB/T 17241.6
 性能标准：GB/T 21387

技术参数

公称通径：DN50-DN1000 (2"~40")
 公称压力：PN16/25
 工作温度：0° C~85° C
 适用介质：水



DN50-DN250



DN300-DN1000

外型尺寸 PN16 mm

型号	Size	DN	L
PAM-HPO-0050FB	2"	50	120
PAM-HPO-0065FB	2 1/2"	65	140
PAM-HPO-0080FB	3"	80	170
PAM-HPO-0100FB	4"	100	180
PAM-HPO-0125FB	5"	125	200
PAM-HPO-0150FB	6"	150	250
PAM-HPO-0200FB	8"	200	300
PAM-HPO-0250FB	10"	250	350
PAM-HPO-0300FB	12"	300	350
PAM-HPO-0350FB	14"	350	405
PAM-HPO-0400FB	16"	400	455
PAM-HPO-0450FB	18"	450	520
PAM-HPO-0500FB	20"	500	570
PAM-HPO-0600FB	24"	600	685
PAM-HPO-0700FB	28"	700	800
PAM-HPO-0800FB	32"	800	910
PAM-HPO-0900FB	36"	900	1030
PAM-HPO-1000FB	40"	1000	1135

* 若有其他需求，请洽询业务部门

材质说明

部件名称	材质名称	标准
阀体	球墨铸铁	QT450-10
导流体（扩散体）	球墨铸铁	QT450-10
阀座（DN50-250）	不锈钢包覆橡胶	20Cr13 包覆 NBR

部件名称	材质名称	标准
阀座（DN250 以上）	不锈钢	20Cr13
阀瓣	不锈钢	20Cr13
弹簧	不锈钢	0Cr18Ni9

倒流防止器 / 防污隔断阀

倒流防止器由两个相互隔开的止回阀和一个自力式排水器（泄水阀）组成，主要适用于市政供水管网与用户管网之间，或者生活水与消防水、空调水、绿化水等不同水质系统之间的有效隔断。倒流防止器也被称为防污隔断阀。

产品特点

轴流式结构；
流线型水流通道设计，流阻小；
启闭迅速，静音效果好；
排水器抗干扰设计，无非正常排水现象；
外置排水器，便于检修。

产品标准

制造标准：GB/T 25178
连接法兰标准：GB/T 17241.6
性能标准：GB/T 25178

技术参数

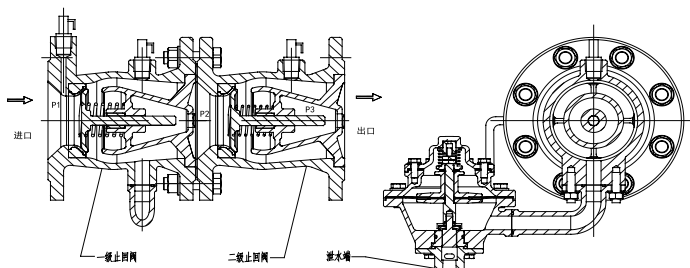
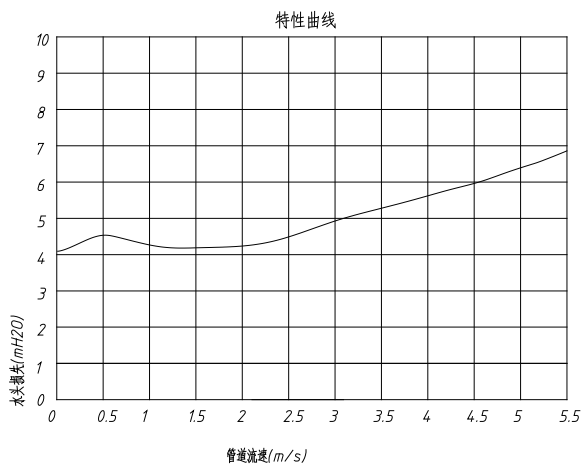
公称通径：DN50-DN250 (2"-10")
公称压力：PN16/25
工作温度：0° C-85° C
适用介质：水

工作原理

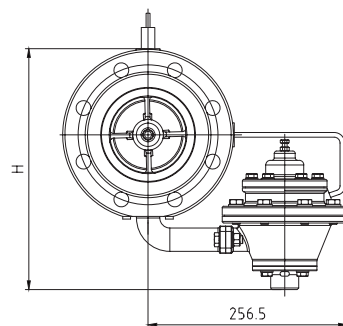
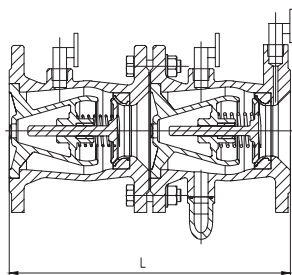
倒流防止器产品由两个隔开的止回阀和一个液压传动的排水器（泄水阀）组成。排水器采用隔膜式结构，上腔与一级止回阀的进口端相通，下腔与一级止回阀的出口和二级止回阀的进口所形成的中间腔相通。倒流防止器的防倒流功能是通过排水器感应一级止回阀的进出口的压差并产生动作来实现的。

由于止回阀的局部水头损失，中间腔内的压力始终低于入水口的压力。这个压差驱使排水器处于关闭状态，管路正常供水。

当阀后管路无用户，两极止回阀和排水器都处于关闭状态。此时，如果由于阀前压力降低造成的隔膜上腔压力降低或者两止回阀密封面破损，并且阀后压力上升造成隔膜下腔压力上升，排水器都会排水泄压以确保一级止回阀的出口压力始终低于进口压力，此为其防止压力倒流原理；如一级止回阀的进口压力降至零或负压时，排水器完全开启，排水进气，在两止回阀之间（中间腔）形成空气隔断，此为倒流防止器的防虹吸倒流原理。



倒流防止器 / 防污隔断阀



外型尺寸 PN16 mm

型号	Size	DN	L	H
PAM-HCO-0050FB	2"	50	242	250
PAM-HCO-0065FB	2 1/2"	65	282	280
PAM-HCO-0080FB	3"	80	342	295
PAM-HCO-0100FB	4"	100	362	320
PAM-HCO-0125FB	5"	125	402	350
PAM-HCO-0150FB	6"	150	502	375
PAM-HCO-0200FB	8"	200	602	430
PAM-HCO-0250FB	10"	250	702	490

材质说明

部件名称	材质名称	标准
阀体	球墨铸铁	QT450-10
导流体	球墨铸铁	QT450-10
阀座	不锈钢包覆橡胶	20Cr13 包覆 NBR
阀瓣	不锈钢	20Cr13
弹簧	不锈钢	0Cr18Ni9

法兰式 Y 型过滤器

法兰 Y 型过滤器在管道系统中起过滤杂物的作用。该阀主要由 Y 型阀体、不锈钢过滤网及阀盖组成，具有结构简单，拆卸方便的特点。适用于安装在各类设备的进水端，起到过滤作用。

产品特点

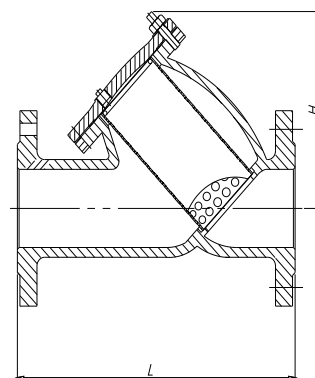
- 球墨铸铁材质；
- 加强筋加强的不锈钢滤网；
- 网孔过滤面积大，水头损失低；
- 网孔大小可根据用户需要定制。

产品标准

- 连接标准：GB/T 17241.6
- 结构长度标准：GB/T 12221
- 压力试验标准：GB/T 13927

技术参数

- 公称通径：DN50-DN600 (2"-24")
- 公称压力：PN16/25
- 工作温度：0° C-85° C
- 壳体试验：1.5PN
- 适用介质：水



滤网结构尺寸

DN	网眼直径 (mm)	网眼数 (Qty/inch ²)
50-150	1.5	104
200-350	2.5	26
400-600	3.5	22

外型尺寸 PN16/25 mm

型号	Size	DN	L	H
PAM-GOO-0050FB	2"	50	230	124
PAM-GOO-0065FB	2 1/2"	65	290	137
PAM-GOO-0080FB	3"	80	310	152
PAM-GOO-0100FB	4"	100	350	205
PAM-GOO-0125FB	5"	125	400	244
PAM-GOO-0150FB	6"	150	480	269
PAM-GOO-0200FB	8"	200	600	341
PAM-GOO-0250FB	10"	250	730	455
PAM-GOO-0300FB	12"	300	850	476
PAM-GOO-0350FB	14"	350	980	625
PAM-GOO-0400FB	16"	400	1100	686
PAM-GOO-0450FB	18"	450	1200	746
PAM-GOO-0500FB	20"	500	1250	845
PAM-GOO-0600FB	24"	600	1450	986

材质说明

部件名称	材质名称	标准
阀体	球墨铸铁	QT450-10
阀盖	球墨铸铁	QT450-10
垫片	EPDM	—
滤网	不锈钢	0Cr18Ni9

水力控制阀

遥控浮球阀

遥控浮球阀由水力控制阀主阀与浮球开关及配管组成；主要功能是控制水池或高架水塔的液位；该阀安装于水池或高架水塔的进口处，依靠浮球感应液面高低，进而开关主阀，阀门密封可靠，使用寿命长。

产品特点

水力控制，无需外部驱动力；
主阀只有一个运动部件，故障率低；
隔膜式结构，无摩擦，控制灵敏度高；
主阀与浮球分体安装；
浮球与主阀口径大小无关；
适用于较大压差和安静环境需求的特殊工况，可选用多喷孔型遥控浮球阀。

产品标准

制造标准：CJ/T 219, JB/T 10674

连接标准：GB/T 17241.6

面间距标准：GB/T 12221

检验测试标准：GB/T 13927

技术参数

公称通径：DN50-DN600 (2"~24")

公称压力：PN10/16/25

工作温度：0° C~85° C

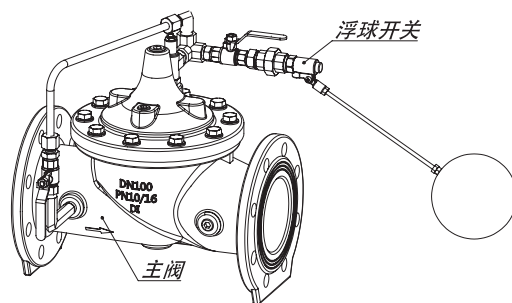
密封试验：1.1PN

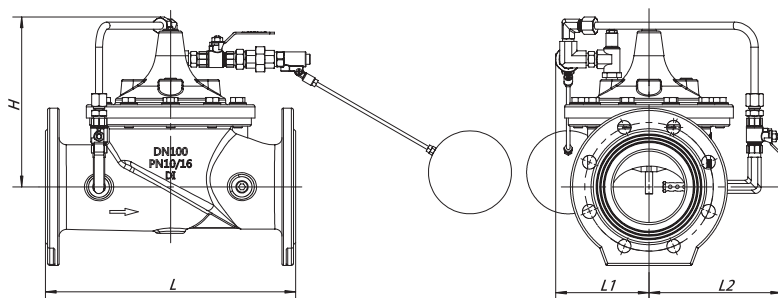
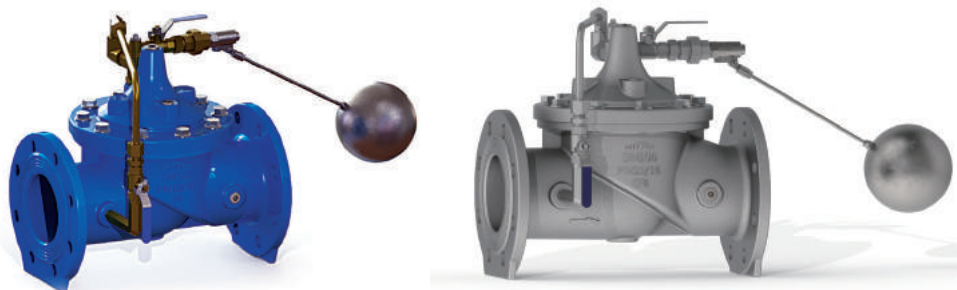
壳体试验：1.5PN

适用介质：水

工作原理

遥控浮球阀由水力控制阀主阀与浮球开关组成，安装于水池或高架水塔的进口处；当水池或高架水塔中的液位达到设定高度时，浮球开关处于关闭位置，使主阀关闭，停止向水池或高架水塔供水；当水池或高架水塔中的液位降低，浮球开关打开，主阀相继开启，向水池或高架水塔内注水，实现自动补水；液位控制精确，不受水压干扰；在大压差和高流速工况可选择多喷孔型遥控浮球阀（采用抗气蚀型主阀）。





外型尺寸 PN16/25 mm

型号	Size	DN	L	H	L1	L2
PAM-TFO-0050FB	2"	50	230	230	115	155
PAM-TFO-0065FB	2 1/2"	65	290	235	120	165
PAM-TFO-0080FB	3"	80	310	240	120	175
PAM-TFO-0100FB	4"	100	350	240	130	185
PAM-TFO-0125FB	5"	125	400	260	145	195
PAM-TFO-0150FB	6"	150	480	305	170	215
PAM-TFO-0200FB	8"	200	600	355	205	245
PAM-TFO-0250FB	10"	250	622	425	220	265
PAM-TFO-0300FB	12"	300	698	510	260	290
PAM-TFO-0350FB	14"	350	787	585	320	320
PAM-TFO-0400FB	16"	400	914	645	365	365
PAM-TFO-0500FB	20"	500	978	850	420	440
PAM-TFO-0600FB	24"	600	1295	1150	560	560

材质说明 (球墨铸铁型)

部件名称	材质名称	标准
阀体	球墨铸铁	QT450-10
阀盖	球墨铸铁	QT450-10
阀座	不锈钢	ZG07Cr19Ni10
阀板	球墨铸铁	QT450-10
阀杆	不锈钢	20Cr13
弹簧	不锈钢	12Cr18Ni9

部件名称	材质名称	标准
膜片	丁腈橡胶 + 尼龙帘布	NBR+PA66
密封圈	三元乙丙橡胶	EPDM
配管配件	黄铜	HPb59-1
浮球开关	不锈钢组件	—

材质说明 (不锈钢型)

部件名称	材质名称	标准
阀体	不锈钢	ZG07Cr19Ni10
阀盖	不锈钢	ZG07Cr19Ni10
阀座	不锈钢	ZG07Cr19Ni10
阀板	不锈钢	ZG07Cr19Ni10
阀杆	不锈钢	20Cr13
弹簧	不锈钢	12Cr18Ni9

部件名称	材质名称	标准
膜片	丁腈橡胶 + 尼龙帘布	NBR+PA66
密封圈	三元乙丙橡胶	EPDM
配管配件	不锈钢	O6Cr19Ni10
浮球开关	不锈钢组件	—

可调式减压阀

可调式减压阀是一种先导式减压阀，由水力控制阀主阀和减压导阀组成，主阀出口压力的变化通过导阀放大控制主阀阀瓣动作，是一种常用的压力控制阀门；该阀主要用于对给水管网或建筑物给水系统进行减压，使下游压力保持为一设定值，不因上游压力的变化或下游用水量的变化而改变。

产品特点

水力控制，无需外部驱动力；
主阀只有一个运动部件，故障率低；
隔膜式结构，无摩擦，控制灵敏度高；
阀后压力不随阀前压力的变化而改变；
阀后压力不随系统流量的变化而改变；
良好的减静压效果；
阀后压力调节范围大；
适用于较大压差和安静环境需求的特殊工况；
可选择多喷孔型可调式减压阀。

产品标准

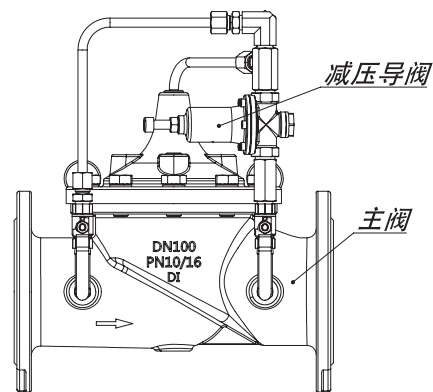
制造标准：CJ/T 219, JB/T 10674
连接标准：GB/T 17241.6
面间距标准：GB/T 12221
检验测试标准：GB/T 13927

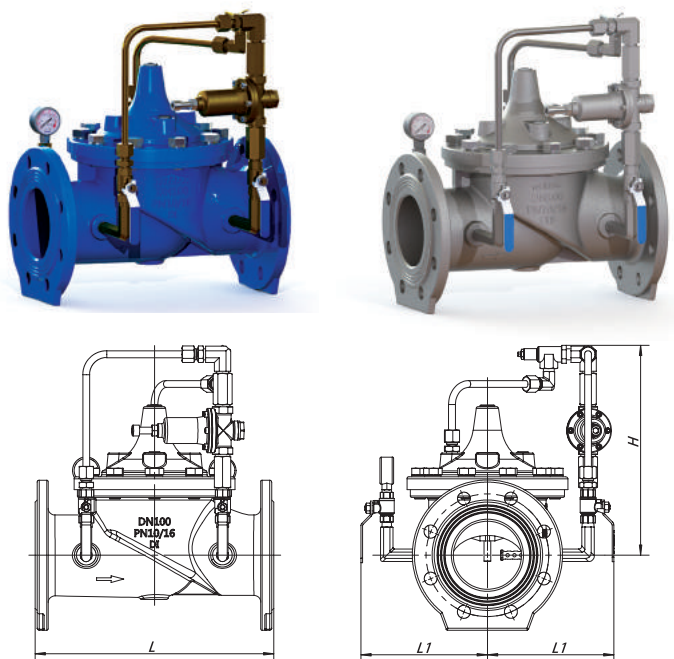
技术参数

通路压力：DN50~DN600(2"~24") PN10
DN50~DN600(2"~24") PN16
DN50~DN200(2"~8") PN25
适用出口压力范围：0.1MPa~0.8MPa
0.8MPa~1.3MPa
1.3MPa~2.0MPa
工作温度：0°C~85°C
密封试验：1.1PN
壳体试验：1.5PN
适用介质：水

工作原理

可调式减压阀是一种先导式减压阀，由水力控制阀主阀和减压导阀组成，主阀出口压力的变化通过导阀放大控制主阀阀瓣动作；减压导阀的工作是建立在弹簧向下施加的开启阀瓣的力和膜片向上作用的关闭阀瓣的力相互平衡的基础上的；当主阀后端用水时，导阀弹簧的压力大于作用于导阀膜片下端的水压，导阀开启，主阀上腔向外排水，主阀打开；当主阀后端不用水时，后端压力升高，将导阀膜片向上推动，使导阀关闭，从而使主阀关闭，将后端压力稳定在设定值；主阀后端用水量不同，使作用于导阀膜片下端的水压不同，导阀开度随之变化，从而控制主阀开度的大小，使后端压力始终保持在设定值；阀后设定压力值可以通过减压导阀上的调节螺钉进行调节。





外型尺寸 PN16/25 mm

型号	Size	DN	L	H	L1
PAM-TJO-0050FB	2"	50	230	270	155
PAM-TJO-0065FB	2 1/2"	65	290	270	165
PAM-TJO-0080FB	3"	80	310	290	175
PAM-TJO-0100FB	4"	100	350	310	185
PAM-TJO-0125FB	5"	125	400	330	200
PAM-TJO-0150FB	6"	150	480	335	215
PAM-TJO-0200FB	8"	200	600	400	245
PAM-TJO-0250FB	10"	250	622	480	265
PAM-TJO-0300FB	12"	300	698	540	290
PAM-TJO-0350FB	14"	350	787	590	320
PAM-TJO-0400FB	16"	400	914	645	365
PAM-TJO-0500FB	20"	500	978	925	440
PAM-TJO-0600FB	24"	600	1295	1230	560

材质说明 (球墨铸铁型)

部件名称	材质名称	标准
阀体	球墨铸铁	QT450-10
阀盖	球墨铸铁	QT450-10
阀座	不锈钢	ZG07Cr19Ni10
阀板	球墨铸铁	QT450-10
阀杆	不锈钢	20Cr13

部件名称	材质名称	标准
弹簧	不锈钢	12Cr18Ni9
膜片	丁腈橡胶 + 尼龙帘布	NBR+PA66
密封圈	三元乙丙橡胶	EPDM
配管配件	黄铜	HPb59-1
减压导阀	黄铜组件	—

材质说明 (不锈钢型)

部件名称	材质名称	标准
阀体	不锈钢	ZG07Cr19Ni10
阀盖	不锈钢	ZG07Cr19Ni10
阀座	不锈钢	ZG07Cr19Ni10
阀板	不锈钢	ZG07Cr19Ni10
阀杆	不锈钢	20Cr13

部件名称	材质名称	标准
弹簧	不锈钢	12Cr18Ni9
膜片	丁腈橡胶 + 尼龙帘布	NBR+PA66
密封圈	三元乙丙橡胶	EPDM
配管配件	不锈钢	O6Cr19Ni10
减压导阀	不锈钢组件	—

泄压 / 持压阀

泄压 / 持压阀由水力控制阀主阀和泄压导阀组成，通过导阀的启闭控制主阀启闭，是一种常用的压力控制阀门；该阀适用于对给水管网或建筑物给水系统进行泄压，使系统压力不高于阀门设定压力值，保证系统管路安全或保持阀前管路的最低供水压力。

产品特点

水力控制，无需外部驱动力；
主阀只有一个运动部件，故障率低；
隔膜式结构，无摩擦，控制灵敏度高；
阀门泄放压力可调；
一旦管路系统压力小于泄放压力，可迅速关闭，并实现零泄漏。

产品标准

制造标准：CJ/T 219, JB/T 10674

连接标准：GB/T 17241.6

面间距标准：GB/T 12221

检验测试标准：GB/T 13927

技术参数

通径压力：DN50-DN250(2"-10") PN10

DN50-DN250(2"-10") PN16

DN50-DN200(2"-8") PN25

适用进口压力范围：0.3MPa~1.7MPa/1.7MPa~2.1MPa

工作温度：0° C~85° C

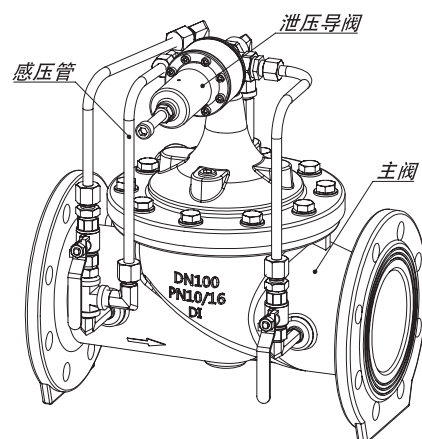
密封试验：1.1PN

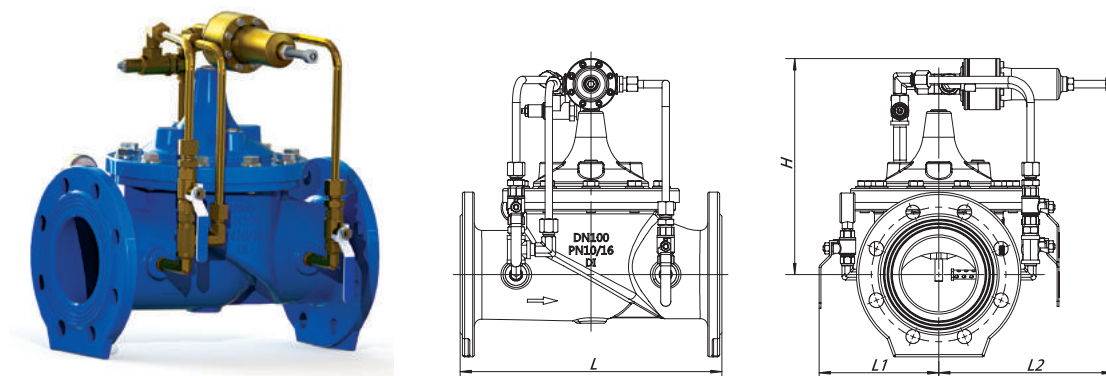
壳体试验：1.5PN

适用介质：水

工作原理

泄压 / 持压阀由水力控制阀主阀和泄压导阀组成，通过导阀的启闭控制主阀启闭；泄压导阀通过一根铜管连接主阀前端，感应前端压力；当前端压力大于阀门设定压力值时，泄压导阀打开，主阀上腔向外排水，使主阀打开泄压；当前端压力小于阀门设定压力值时，泄压导阀关闭，主阀上腔停止向外排水，使主阀逐渐关闭并实现零泄漏；阀门设定压力值可通过泄压导阀上的调节螺钉进行调节。





外型尺寸 PN16/25 mm

型号	Size	DN	L	H	L1	L2
PAM-TXO-0050FB	2"	50	230	250	140	250
PAM-TXO-0065FB	2 1/2"	65	290	260	150	245
PAM-TXO-0080FB	3"	80	310	275	160	245
PAM-TXO-0100FB	4"	100	350	290	170	235
PAM-TXO-0125FB	5"	125	400	310	180	220
PAM-TXO-0150FB	6"	150	480	355	215	215
PAM-TXO-0200FB	8"	200	600	400	245	245
PAM-TXO-0250FB	10"	250	622	505	265	265

材质说明 (球墨铸铁型)

部件名称	材质名称	标准
阀体	球墨铸铁	QT450-10
阀盖	球墨铸铁	QT450-10
阀座	不锈钢	ZG07Cr19Ni10
阀板	球墨铸铁	QT450-10
阀杆	不锈钢	20Cr13
弹簧	不锈钢	12Cr18Ni9
膜片	橡胶	NBR+ 尼龙帘布
密封圈	橡胶	NBR
配管配件	黄铜	HPb59-1
泄压导阀	黄铜组件	—

材质说明 (不锈钢型)

部件名称	材质名称	标准
阀体	不锈钢	ZG07Cr19Ni10
阀盖	不锈钢	ZG07Cr19Ni10
阀座	不锈钢	ZG07Cr19Ni10
阀板	不锈钢	ZG07Cr19Ni10
阀杆	不锈钢	20Cr13
弹簧	不锈钢	12Cr18Ni9
膜片	丁腈橡胶 + 尼龙帘布	NBR+PA66
密封圈	三元乙丙橡胶	EPDM
配管配件	不锈钢	06Cr19Ni10
泄压导阀	不锈钢组件	—

缓闭止回阀

缓闭止回阀由水力控制阀主阀与控制管路组成，且主阀的关闭时间可调节；安装在建筑给水系统的水泵出口处，主要用于防止介质倒流，可有效减少水锤冲击及噪音。

产品特点

水力控制，无需外部驱动力；
主阀只有一个运动部件，故障率低；
隔膜式结构，无摩擦，控制灵敏度高；
主阀关闭时间可调，有效减少水锤冲击及噪音。

产品标准

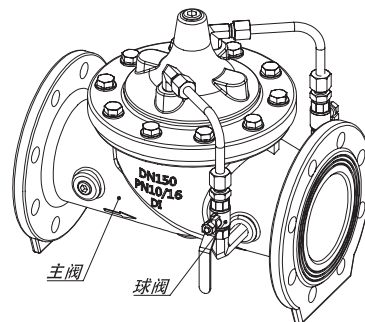
制造标准：CJ/T 219, JB/T 10674
连接标准：GB/T 17241.6
面间距标准：GB/T 12221
检验测试标准：GB/T 13927

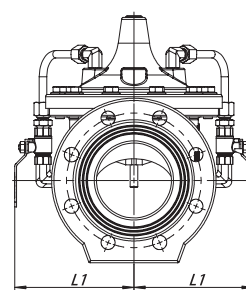
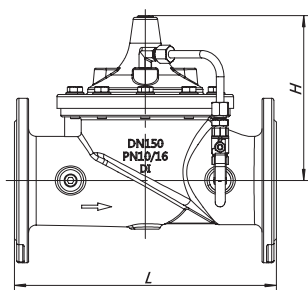
技术参数

通径压力：DN50-DN400(2"~16") PN16
DN50-DN300(2"~12") PN25
工作温度：0° C~85° C
密封试验：1.1PN
壳体试验：1.5PN
适用介质：水

工作原理

缓闭止回阀由水力控制阀主阀与控制管路组成，安装在建筑给水系统的水泵出口处；当水泵开启时，水流给主阀阀瓣向上的推力，主阀上腔向外排水，使主阀打开，通过调整控制管路上球阀的开度大小可控制主阀开启时间；当水泵关闭时，阀瓣处向上推力消失，水流回流向主阀上腔注水，使主阀关闭，通过调整控制管路上球阀的开度大小可控制主阀关闭时间。





外型尺寸 PN16/25 mm

型号	Size	DN	L	H	L1
PAM-THO-0050FB	2"	50	230	210	140
PAM-THO-0065FB	2 1/2"	65	290	220	150
PAM-THO-0080FB	3"	80	310	235	160
PAM-THO-0100FB	4"	100	350	250	170
PAM-THO-0125FB	5"	125	400	270	180
PAM-THO-0150FB	6"	150	480	280	215
PAM-THO-0200FB	8"	200	600	335	245
PAM-THO-0250FB	10"	250	622	425	265
PAM-THO-0300FB	12"	300	698	570	290
PAM-THO-0350FB	14"	350	787	585	320
PAM-THO-0400FB	16"	400	914	645	365

材质说明 (球墨铸铁型)

部件名称	材质名称	标准
阀体	球墨铸铁	QT450-10
阀盖	球墨铸铁	QT450-10
阀座	不锈钢	ZG07Cr19Ni10
阀板	球墨铸铁	QT450-10
阀杆	不锈钢	20Cr13
弹簧	不锈钢	12Cr18Ni9
膜片	丁腈橡胶 + 尼龙帘布	NBR+PA66
密封圈	三元乙丙橡胶	EPDM
配管配件	黄铜	HPb59-1

材质说明 (不锈钢型)

部件名称	材质名称	标准
阀体	不锈钢	ZG07Cr19Ni10
阀盖	不锈钢	ZG07Cr19Ni10
阀座	不锈钢	ZG07Cr19Ni10
阀板	不锈钢	ZG07Cr19Ni10
阀杆	不锈钢	20Cr13
弹簧	不锈钢	12Cr18Ni9
膜片	丁腈橡胶 + 尼龙帘布	NBR+PA66
密封圈	三元乙丙橡胶	EPDM
配管配件	不锈钢	06Cr19Ni10

铜阀

铜丝口闸阀

本系列闸阀流动阻力小、启闭时较省力，应用于机械设备、化工设备、工业设备、给排水设备等管道系统中作为截断装置使用；本系列闸阀阀体、阀盖等主件采用青铜材质，阀门耐腐蚀性好，使用寿命长。

产品特点

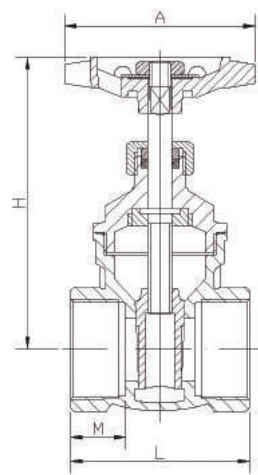
质量稳定；
实验室取得 CNAS 成员资格；
近万个产品取得了世界各国的市场及产品认证；

产品标准

产品标准：GB/T 8464
连接标准：GB/T 7306.1
结构长度标准：GB/T 12221
压力试验标准：GB/T 13927

技术参数

公称通径：DN15~DN50 (1/2"~2")
公称压力：PN16 (黄铜)
PN20 (青铜)
外形尺寸：PN16/20
工作温度：0°C~85°C
密封试验：0.6MPa(气压)
壳体试验：1.5PN(水压)
适用介质：水



外型尺寸 PN16/20 mm

型号	Size	DN	A	M	L	H
PAM-ZAW-0015LC-Q	1/2"	15	58	11.5	44.5	76
PAM-ZAW-0020LC-Q	3/4"	20	65	13	49	87
PAM-ZAW-0025LC-Q	1"	25	65	15.5	55	100
PAM-ZAW-0032LC-Q	1 1/4"	32	80	16.3	61	118
PAM-ZAW-0040LC-Q	1 1/2"	40	90	17.3	65	132
PAM-ZAW-0050LC-Q	2"	50	101	20.3	73.5	155

材质说明

部件名称	材质名称	标准	可选
阀体	青铜	C83600	黄铜 HPb59-1
阀盖	青铜	C83600	黄铜 HPb59-1
闸板	青铜	C83600	黄铜 HPb59-1
锁帽	黄铜	HPb59-1	—
丝杆	黄铜	HPb59-1	—
垫片	聚四氟乙烯	PTFE	—
铜圈	黄铜	HPb59-1	—
六角压帽	黄铜	HPb59-1	—
手轮	铸铁	—	—
自锁螺帽	不锈钢	SUS201	—

铜丝口球阀

本系列球阀结构简单，相对体积小，重量轻，便于维修，主要用于切断、分配和改变介质流动方向；本系列球阀阀体、阀帽等主件采用青铜材质，阀门耐腐蚀性好，使用寿命长。

产品特点

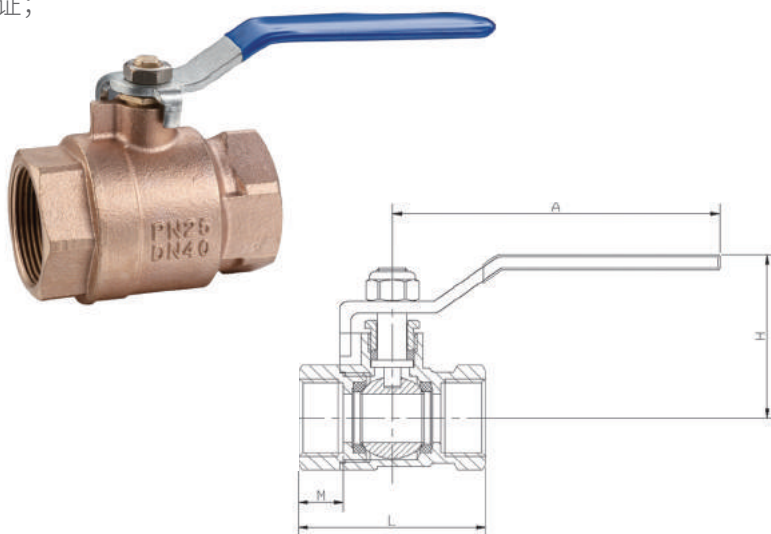
质量稳定；
实验室取得 CNAS 成员资格；
近万个产品取得了世界各国的市场及产品认证；

产品标准

产品标准：GB/T 8464
连接标准：GB/T 7306.1
结构长度标准：GB/T 12221
压力试验标准：GB/T 13927

技术参数

公称通径：DN15~DN50 (1/2"~2")
公称压力：PN16 (黄铜)
PN20 (青铜)
工作温度：0° C~85° C
密封试验：0.6MPa(气压)
壳体试验：1.5PN(水压)
适用介质：水



外型尺寸 PN16/20 mm

型号	Size	DN	A	M	L	H
PAM-QOW-0015LC-Q	1/2"	15	87.5	12	50	43.5
PAM-QOW-0020LC-Q	3/4"	20	100.5	13.5	59	51
PAM-QOW-0025LC-Q	1"	25	123.5	18.5	77	62
PAM-QOW-0032LC-Q	1 1/4"	32	145	18	85	72.5
PAM-QOW-0040LC-Q	1 1/2"	40	168	19.5	96	77.5
PAM-QOW-0050LC-Q	2"	50	168	21	108	83.5

材质说明

部件名称	材质名称	标准	可选
阀体	青铜	C83600	黄铜 HPb59-1
阀帽	青铜	C83600	黄铜 HPb59-1
阀座	聚四氟乙烯	PTFE	—
衬套	聚四氟乙烯	PTFE	—
球	黄铜	HPb59-1	—
阀杆	黄铜	HPb59-1	—
压帽	黄铜	HPb59-1	—
手轮	碳钢	Q235	—
自锁螺帽	不锈钢	SUS201	—

铜丝口截止阀

本系列截止阀开启或关闭行程相对较短，适合作为切断、调节和节流使用；本系列截止阀阀体、阀盖等主件采用青铜材质，阀门耐蚀性好，使用寿命长。

产品特点

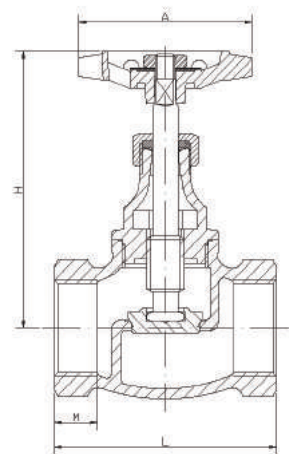
质量稳定；
实验室取得 CNAS 成员资格；
近万个产品取得了世界各国的市场及产品认证；

产品标准

产品标准：GB/T 8464
连接标准：GB/T 7306.1
结构长度标准：GB/T 12221
压力试验标准：GB/T 13927

技术参数

公称通径：DN15~DN50 (1/2"~2")
公称压力：PN16 (黄铜)
PN20 (青铜)
外形尺寸：PN16/20
工作温度：0° C~85° C
密封试验：0.6MPa (气压)
壳体试验：1.5PN (水压)
适用介质：水



外型尺寸 PN16/20 mm

型号	Size	DN	A	M	L	H
PAM-SOW-0015LC-Q	1/2"	15	58	11	53.5	68
PAM-SOW-0020LC-Q	3/4"	20	65	12.5	67	81
PAM-SOW-0025LC-Q	1"	25	65	15	80.5	95
PAM-SOW-0032LC-Q	1 1/4"	32	80	16	84	114
PAM-SOW-0040LC-Q	1 1/2"	40	92	17	100	125
PAM-SOW-0050LC-Q	2"	50	101	18.5	118	146

材质说明

部件名称	材质名称	标准	可选
阀体	青铜	C83600	黄铜 HPb59-1
阀帽	青铜	C83600	黄铜 HPb59-1
丝杆	黄铜	HPb59-1	—
阀座	黄铜	HPb59-1	—
衬套	聚四氟乙烯	PTFE	—
压帽	黄铜	HPb59-1	—
手轮	铸铁	—	—
自锁螺帽	不锈钢	SUS201	—

铜丝口 Y 型过滤器

青铜丝口 Y 型过滤器在管道系统中起过滤杂物的作用。该阀主要由 Y 型阀体、过滤网及阀盖组成，具有结构简单，拆卸方便的特点。适用于安装在各类设备的进水端，起到过滤作用。

产品特点

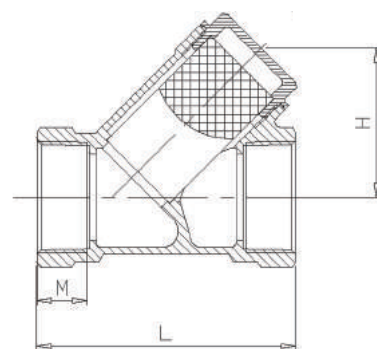
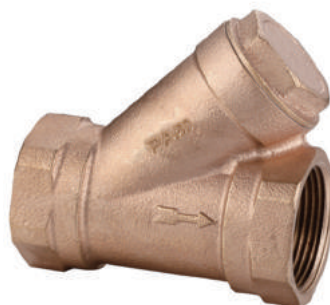
重力铸造，材质可靠；
全自动设备加工，质量稳定；
实验室取得 CNAS 成员资格；
取得了世界各国的市场及产品认证；

产品标准

连接标准：GB/T 7306.1
结构长度标准：GB/T 12221
压力试验标准：GB/T 13927

技术参数

公称通径：DN15~DN50 (1/2"~2")
公称压力：PN16 (黄铜)
PN20 (青铜)
外形尺寸：PN16/20
工作温度：0°C~85°C
密封试验：0.6MPa (气压)
壳体试验：1.5PN (水压)
适用介质：水



外型尺寸 PN16/20 mm

型号	Size	DN	M	L	H
PAM-GOO-0015LC-Q	1/2"	15	15	58	34
PAM-GOO-0020LC-Q	3/4"	20	16	70	41
PAM-GOO-0025LC-Q	1"	25	19	88	48
PAM-GOO-0032LC-Q	1 1/4"	32	20	96	56
PAM-GOO-0040LC-Q	1 1/2"	40	20	107	62
PAM-GOO-0050LC-Q	2"	50	21	126	78

材质说明

部件名称	材质名称	标准	可选
阀体	青铜	C83600	黄铜 HPb59-1
阀帽	青铜	C83600	黄铜 HPb59-1
滤网	不锈钢	SUS304	—
密封垫片	聚四氟乙烯	PTFE	—

铜丝口旋启式止回阀

本系列止回阀结构简单，相对体积小，重量轻，便于维修，防止介质逆流，一般适用于洁净介质。

产品特点

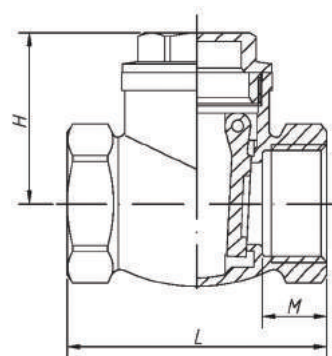
质量稳定；
实验室取得 CNAS 成员资格；
近万个产品取得了世界各国的市场及产品认证；

产品标准

产品标准：GB/T 8464
连接标准：GB/T 7306.1
结构长度标准：GB/T 12221
压力试验标准：GB/T 13927

技术参数

公称通径：DN15~DN50 (1/2"~2")
公称压力：PN16 (黄铜)
PN20 (青铜)
外形尺寸：PN16/20
工作温度：0° C~85° C
密封试验：0.6MPa(气压)
壳体试验：1.5PN(水压)
适用介质：水



外型尺寸 PN16/20 mm

型号	Size	DN	M	L	H
PAM-HXO-0015LB-H	1/2"	15	13.5	52.5	35
PAM-HXO-0020LB-H	3/4"	20	14.7	60.5	38
PAM-HXO-0025LB-H	1"	25	19	72	43
PAM-HXO-0032LB-H	1 1/4"	32	19	82	51
PAM-HXO-0040LB-H	1 1/2"	40	21.5	95	58
PAM-HXO-0050LB-H	2"	50	22.5	107	68

材质说明

部件名称	材质名称	标准	可选
阀体	青铜	C83600	黄铜 HPb59-1
阀盖	青铜	C83600	黄铜 HPb59-1
挡板	黄铜	HPb59-1	—
铜销	黄铜	HPb59-1	—
螺丝	黄铜	HPb59-1	—

铜丝口自动排气阀

自动排气阀为单杠式，阀体小巧，安装方便，带自动隔断阀功能，维修时无需断水。常用于城市管线仪表器及热水采暖系统，改善系统的输水效率及节约能源。

产品特点

浮筒式结构，使用寿命长，承压能力高，安全可靠。

产品标准

压力试验标准：GB/T 13927

技术参数

公称通径：DN15~DN25 (1/2"~1")

公称压力：PN16（黄铜）

PN20（青铜）

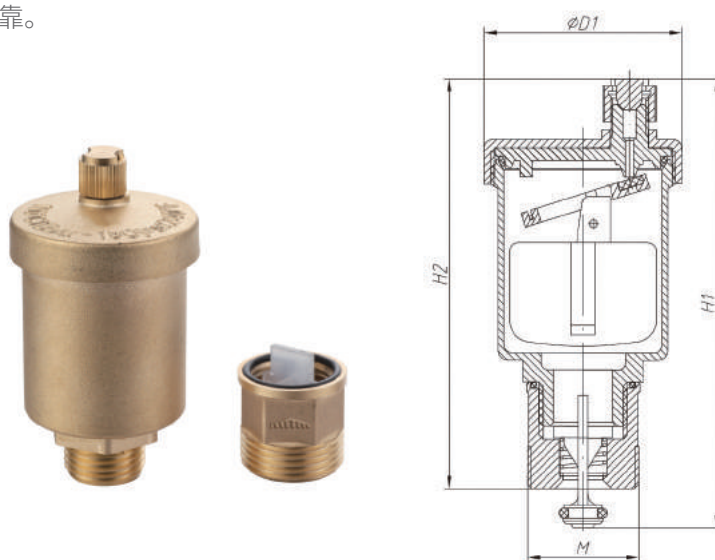
外形尺寸：PN16/20

工作温度：0° C~85° C

密封试验：0.6MPa（气压）

壳体试验：1.5PN（水压）

适用介质：水



外型尺寸 PN16/20 mm

型号	Size	DN	D1	H1	H2	M
PAM-ZDPOO-0015LB-H	1/2"	15	47	107	81.3	G1/2"
PAM-ZDPOO-0020LB-H	3/4"	20	47	107	96	G3/4"
PAM-ZDPOO-0025LB-H	1"	25	47	107	96	G1"

材质说明

部件名称	材质名称	标准	可选
阀体	青铜	C83600	黄铜 HPb59-1
压帽	青铜	C83600	黄铜 HPb59-1
堵帽	黄铜	HPb59-1	—
O 型圈	橡胶	EPDM	—
配重块	不锈钢	0Cr18Ni9	—
橡胶垫片	橡胶	过氧 EPDM	—
拉板	聚甲醛	—	—
排气盖	聚甲醛	—	—
拉黄	聚丙烯	—	—

不锈钢阀

螺纹（承插焊）不锈钢非升杆闸阀

本系列闸阀流动阻力小、启闭时较省力，应用于机械设备、化工设备、工业设备、给排水设备等管道系统中作为截断装置使用；本系列闸阀主件采用不锈钢材质，耐腐蚀性好，使用寿命长。

技术参数

公称通径：DN15~DN50 (1/2"~2")

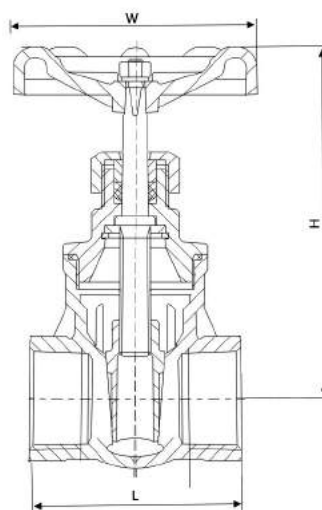
公称压力：PN16

工作温度：-20° C~180° C

密封试验：1.1PN

壳体试验：1.5PN

适用介质：水



外型尺寸 PN16 mm

型号	Size	DN	L	H	W
PAM-ZAW-0015LB-S	1/2"	15	56	97	70
PAM-ZAW-0020LB-S	3/4"	20	60	103	70
PAM-ZAW-0025LB-S	1"	25	66	113	70
PAM-ZAW-0032LB-S	1 1/4"	32	71	132	80
PAM-ZAW-0040LB-S	1 1/2"	40	78	156	100
PAM-ZAW-0050LB-S	2"	50	89	172	100

材质说明

部件名称	材质名称	标准
阀体	不锈钢	304/316
阀板	不锈钢	304/316
阀杆	不锈钢	304/316
阀盖	不锈钢	304/316
垫片	PTFE	—
填料	PTFE	—
手轮	铝合金	Z1101

3 片式螺纹（承插焊）不锈钢球阀

本系列球阀结构简单，3 片式结构便于拆卸，维修。主要用于切断、分配和改变介质流动方向；球阀主件采用不锈钢材质，耐腐蚀性好，使用寿命长。

技术参数

公称通径：DN8-DN100 (1/4"-4")

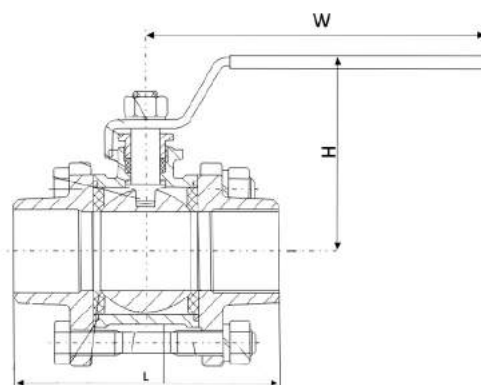
公称压力：PN16/40

工作温度：-20° C~180° C

密封试验：1.1PN

壳体试验：1.5PN

适用介质：水



外型尺寸 PN16 mm

型号	Size	DN	L	H	W
PAM-QOB-0008LB-S	1/4"	8	65	52	95
PAM-QOB-0010LB-S	3/8"	10	65	52	95
PAM-QOB-0015LB-S	1/2"	15	70	55	105
PAM-QOB-0020LB-S	3/4"	20	80	59	128
PAM-QOB-0025LB-S	1"	25	90	66	146
PAM-QOB-0032LB-S	1 1/4"	32	110	71	146
PAM-QOB-0040LB-S	1 1/2"	40	120	82	162
PAM-QOB-0050LB-S	2"	50	140	90	192
PAM-QOB-0065LB-S	2 1/2"	65	168	122	220
PAM-QOB-0080LB-S	3"	80	194	135	250
PAM-QOB-0100LB-S	4"	100	250	156	300

材质说明

部件名称	材质名称	标准
阀体	不锈钢	304/316
球体	不锈钢	304/316
阀杆	不锈钢	304/316
阀盖	不锈钢	304/316
垫片	PTFE	—
阀座	PTFE	—
填料	PTFE	—
手柄	不锈钢	304+PVC

2 片式法兰不锈钢球阀

本系列球阀结构简单，2 片式结构便于拆卸，维修。主要用于切断、分配和改变介质流动方向；球阀主件采用不锈钢材质，耐腐蚀性好，使用寿命长。

技术参数

公称通径：DN15~DN150 (1/2"~6")

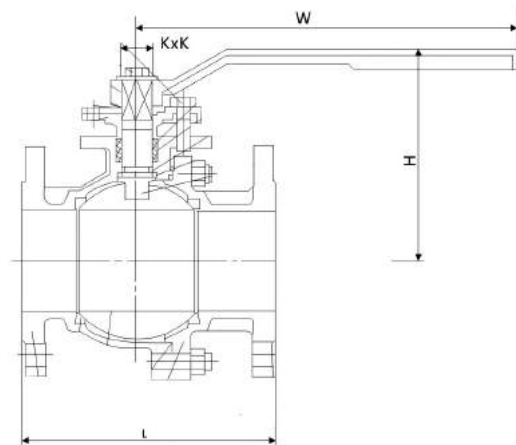
公称压力：PN16/40

工作温度：-20° C~180° C

密封试验：1.1PN

壳体试验：1.5PN

适用介质：水



外型尺寸 PN16 mm

型号	Size	DN	L	H	W
PAM-QOB-0015FB-S	1/2"	15	130	73	133
PAM-QOB-0020FB-S	3/4"	20	130	76	133
PAM-QOB-0025FB-S	1"	25	140	92	163
PAM-QOB-0032FB-S	1 1/4"	32	165	95	163
PAM-QOB-0040FB-S	1 1/2"	40	165	116	192
PAM-QOB-0050FB-S	2"	50	203	123	192
PAM-QOB-0065FB-S	2 1/2"	65	222	150	330
PAM-QOB-0080FB-S	3"	80	241	165	330
PAM-QOB-0100FB-S	4"	100	305	180	330
PAM-QOB-0125FB-S	5"	125	356	217	398
PAM-QOB-0150FB-S	6"	150	394	238	456

材质说明

部件名称	材质名称	标准
阀体	不锈钢	304/316
球体	不锈钢	304/316
阀杆	不锈钢	304/316
阀盖	不锈钢	304/316
垫片	PTFE	—
阀座	PTFE	—
填料	PTFE	—
手柄	碳钢	WCB

螺纹（承插焊）不锈钢 Y 型过滤器

Y 型过滤器在管道系统中起过滤杂物的作用。该阀主要由 Y 型阀体、过滤网及阀盖组成，具有结构简单，拆卸方便的特点。适用于安装在各类设备的进水端，起到过滤作用。过滤器采用不锈钢材质，耐腐蚀性好，使用寿命长。

技术参数

公称通径：DN8-DN100 (1/4"~4")

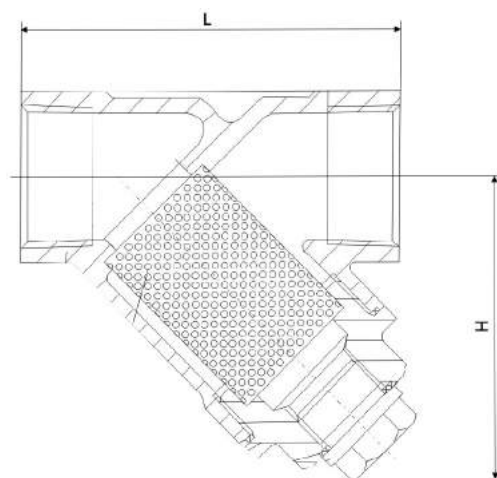
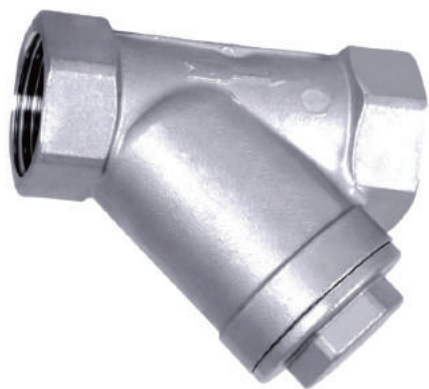
公称压力：PN16/40

工作温度：-20° C~180° C

密封试验：1.1PN

壳体试验：1.5PN

适用介质：水



外型尺寸 PN16 mm

型号	Size	DN	L	H
PAM-GOO-0008LB-S	1/4"	8	65	45
PAM-GOO-0010LB-S	3/8"	10	65	45
PAM-GOO-0015LB-S	1/2"	15	60	45
PAM-GOO-0020LB-S	3/4"	20	73	58.5
PAM-GOO-0025LB-S	1"	25	85	66
PAM-GOO-0032LB-S	1 1/4"	32	102	84.5
PAM-GOO-0040LB-S	1 1/2"	40	114	87.5
PAM-GOO-0050LB-S	2"	50	136	99.5
PAM-GOO-0065LB-S	2 1/2"	65	170	113
PAM-GOO-0080LB-S	3"	80	195	130

材质说明

部件名称	材质名称	标准
阀体	不锈钢	304/316
过滤网	不锈钢	304/316
阀盖	不锈钢	304/316
垫片	PTFE	—
堵头	PTFE	—

户用减压阀

户用减压阀是一种直接作用式减压阀，主要用于自来水入户减压及给水系统，可避免供水超压，保护管道及各种家用器具不被损坏；在一定流量范围内可稳定阀后压力，使阀后压力不随阀前压力变化而变化。

产品特点

卸荷式结构，阀后压力不随阀前压力变化而变化；
压力调节范围大，精度高，噪音低；
在相同的阀后压力下，阀门具有更大的流量；
梯度适中的阀瓣曲面，小开度稳定性好；
膜片式结构，防水垢，运行无卡阻；
不锈钢材质，进口膜片，使用寿命长；
内部结构简单，维护方便。

产品标准

产品标准：GB/T 12244
连接标准：GB/T 7306.1
测试标准：GB/T 12245

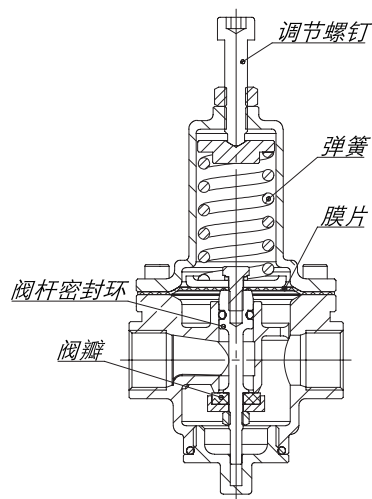
技术参数

公称通径：DN15~DN50 (1/2"~2")
进口压力范围：≤1.6MPa
出口压力范围：0.1MPa~0.5MPa
工作温度：0°C~85°C
适用介质：清水

工作原理

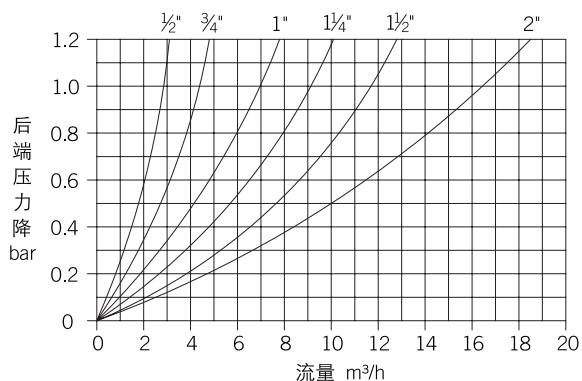
户用减压阀是一种直接作用式减压阀，利用阀后压力的变化直接控制阀瓣运动；采用卸荷式结构，阀瓣面积与阀杆密封环的面积相同，作用于阀瓣向下的压力与阀杆密封环向上的压力相互抵消，使阀瓣的动作不受阀前压力波动的影响；

户用减压阀的工作是建立在弹簧向下施加的开启阀瓣的力和膜片向上作用的关闭阀瓣的力相互平衡的基础上的；当阀门后端用水时，弹簧的压力大于作用于膜片下端的水压，阀瓣向下打开，水流通过；后端用水量越大，作用于膜片下端的水压越小，阀瓣开度越大；当阀门后端不用水时，后端压力升高，将膜片向上推动，使阀瓣关闭，将后端压力稳定在设定的压力值；户用减压阀的阀后设定压力值可以通过调节螺钉进行调节。



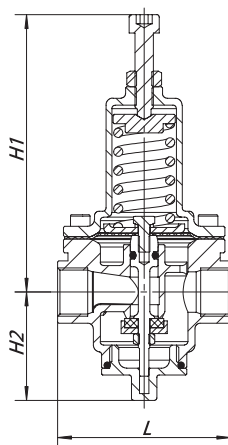
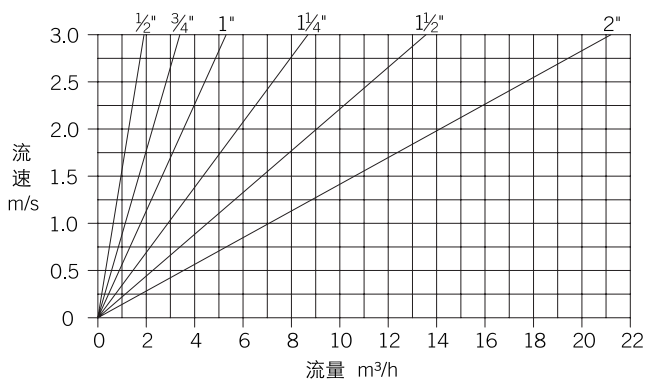
阀后压力降—流量曲线

(由阀前压力 3.5Bar, 阀后设定压力 2.3Bar 时实验得出)



流速—流量曲线

户用减压阀选择的理想流速应在 1m/s~2m/s 之间, 这能减少管道的噪音及水流对各种用水设备的损耗。



外型尺寸 PN16 mm

型号	Size	DN	L	H1	H2
PAM-JOO-0015LB-S	1/2"	15	75	121	47
PAM-JOO-0020LB-S	3/4"	20	85	123	49
PAM-JOO-0025LB-S	1"	25	85	126	49
PAM-JOO-0032LB-S	1 1/4"	32	105	162	62
PAM-JOO-0040LB-S	1 1/2"	40	105	170	62
PAM-JOO-0050LB-S	2"	50	140	247	86

材质说明

部件名称	材质名称	标准
阀体	不锈钢	ZG0Cr18Ni9
阀盖	不锈钢	ZG0Cr18Ni9
阀芯	不锈钢	0Cr18Ni9
阀瓣	不锈钢	ZG0Cr18Ni9

部件名称	材质名称	标准
密封圈	橡胶	NBR
膜片	橡胶	NBR+ 强化尼龙
弹簧	弹簧网	60Si2MnA
底盖	不锈钢	ZG0Cr18Ni9

消防蝶阀

本系列蝶阀采用中线型设计,其阀门主要结构由阀体、蝶板、阀座、阀杆及传动操作机构等零件组成,阀座采用可拆卸构造。适用于消防喷水灭火系统水管道中,用作调节或截流使用。

产品特点

宽边浮动式橡胶阀座可拆卸便于现场维修,并采用全流域设计;
双向等压密封,低水损;
特殊切向销连接,可将蝶板和阀杆紧密结合在一起,不致松动,不致削弱阀杆的强度且具有良好的互换性。

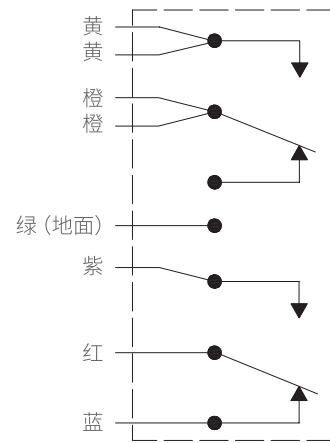
产品标准

设计制造标准: GB/T 12238
法兰连接标准: GB/T 17241.6
顶部法兰标准: ISO 5211
结构长度标准: GB/T 12221
压力试验标准: GB/T 5135.6

技术参数

公称通径: DN50-DN300 (2"-12")
公称压力: PN16
工作温度: 0°C-85°C
密封试验: 2PN
壳体试验: 2PN
适用介质: 水, 泡沫混合液

消防信号蜗轮型对夹式中线蝶阀接线图



在正常位置显示开关
(齿轮箱显示在开的位置)

材质适用介质选用表

	材质	适用温度	介质类型及适用程度												特点		
			淡水	海水	盐类	强碱	弱碱	强酸	弱酸	天然气	醇类	空气	蒸气	油类		食品	
阀座	丁腈橡胶	-40°C-70°C	■	■	■	■	■	■	■	■	■	■	■	■	■	■	耐油
	三元乙丙橡胶	-50°C-90°C	■	■	■	■	■	■	■	■	■	■	■	■	■	■	耐老化
	天然橡胶	-20°C-65°C	■	■	■	■	■	■	■	■	■	■	■	■	■	■	高弹性
	氯丁橡胶	-40°C-65°C	■	■	■	■	■	■	■	■	■	■	■	■	■	■	耐光、耐老化
	硅橡胶	-65°C-200°C	■	■	■	■	■	■	■	■	■	■	■	■	■	■	耐高温
	氟素橡胶	-23°C-180°C	■	■	■	■	■	■	■	■	■	■	■	■	■	■	耐高温、耐腐蚀

	材质	适用温度	介质类型及适用程度												特点		
			淡水	海水	盐类	强碱	弱碱	强酸	弱酸	天然气	醇类	空气	蒸气	油类		食品	
蝶板	球铁电镀	-30°C-350°C	■	■	■	■	■	■	■	■	■	■	■	■	■	■	耐热
	铝青铜	-273°C-232°C	■	★	■	■	■	■	■	■	■	■	■	■	■	■	耐热、耐腐蚀
	不锈钢	-268°C-316°C	■	★	■	■	■	■	■	■	■	■	■	■	■	■	耐高温、耐腐蚀
	碳钢电镀	-29°C-425°C	■	■	■	■	■	■	■	■	■	■	■	■	■	■	耐热

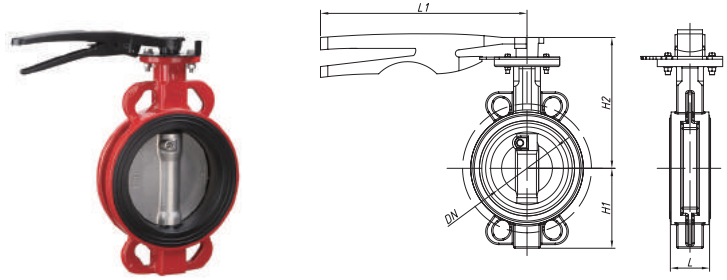
说明: ■ 非常适用 | ■ 适用 | ■ 有限适用 | ■ 不适用 | ★ 流速大于 1.5M/S 不适用

材质说明

部件名称	材质名称	标准
阀体	球墨铸铁	QT450-10
蝶板	不锈钢	ZG0Cr18Ni9
阀杆	不锈钢	20Cr13

部件名称	材质名称	标准
阀座	橡胶	EPDM
O 型圈	橡胶	EPDM

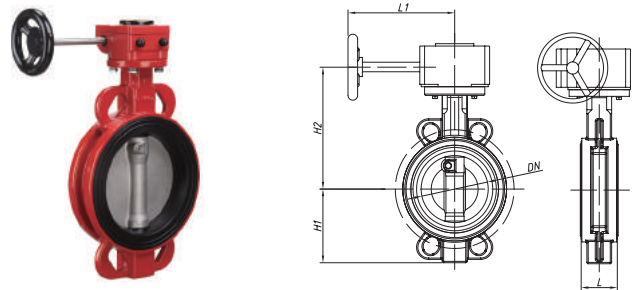
消防把手型对夹式中线蝶阀



外型尺寸 PN16 mm

型号	Size	DN	L	L1	H1	H2
PAM-DZB-0050DB-F	2"	50	43	221	78	144
PAM-DZB-0065DB-F	2 1/2"	65	46	221	86	151
PAM-DZB-0080DB-F	3"	80	46	257	97	159
PAM-DZB-0100DB-F	4"	100	52	257	110	179
PAM-DZB-0150DB-F	6"	150	56	257	150	219

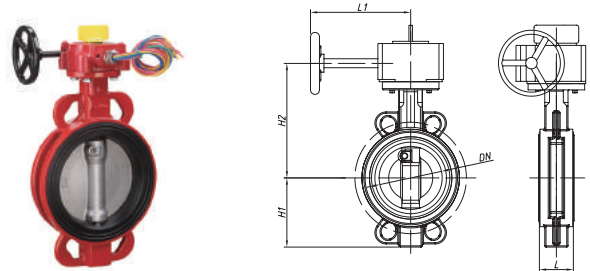
消防蜗轮型对夹式中线蝶阀



外型尺寸 PN16 mm

型号	Size	DN	L	L1	H1	H2
PAM-DZW-0050DB-F	2"	50	43	121	78	142
PAM-DZW-0065DB-F	2 1/2"	65	46	121	86	149
PAM-DZW-0080DB-F	3"	80	46	121	97	157
PAM-DZW-0100DB-F	4"	100	52	155	110	177
PAM-DZW-0150DB-F	6"	150	56	155	150	217
PAM-DZW-0200DB-F	8"	200	60	198	179	258
PAM-DZW-0250DB-F	10"	250	68	198	219	293
PAM-DZW-0300DB-F	12"	300	78	239	248	253

消防信号蜗轮型对夹式中线蝶阀



外型尺寸 PN16 mm

型号	Size	DN	L	L1	H1	H2
PAM-DZW-0050DB-FX	2"	50	43	84	78	136
PAM-DZW-0065DB-FX	2 1/2"	65	46	84	86	143
PAM-DZW-0080DB-FX	3"	80	46	84	97	151
PAM-DZW-0100DB-FX	4"	100	52	110	110	177
PAM-DZW-0150DB-FX	6"	150	56	110	150	217
PAM-DZW-0200DB-FX	8"	200	60	144	179	258
PAM-DZW-0250DB-FX	10"	250	68	188	219	301
PAM-DZW-0300DB-FX	12"	300	78	239	248	253

消防高性能蝶阀

本系列蝶阀蝶板与密封圈采用独特的偏心结构设计,具有结构紧凑、密封性能好、使用寿命长等特点。阀门承压能力高,工作可靠性好,特别适用于消防喷水灭火系统水管道中,用作调节或截流使用。

产品特点

采用双偏心密封结构,减少了阀在开闭时的摩擦,阀门使用寿命长;
密封面采用不锈钢对 PTFE 材质,承压能力高;
蝶板采用不锈钢材质,耐蚀性能好;
轴封采用 PTFE 材质,V 形填料结构,密封性好;
双向等压密封。

产品标准

法兰连接标准: GB/T 9113
结构长度标准: GB/T 12221
压力试验标准: GB/T 5135.6

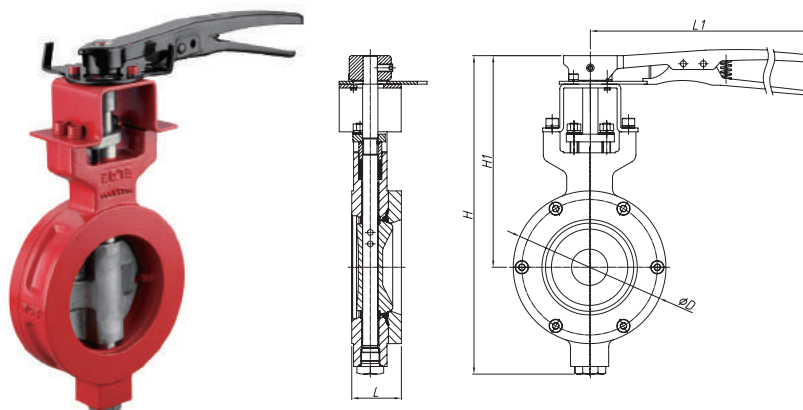
技术参数

公称通径: DN65-DN250 (2¹/₂"-10")
公称压力: PN25
工作温度: 0° C-150° C
密封试验: 2PN
壳体试验: 2PN
适用介质: 水, 泡沫混合液

材质说明

部件名称	材质名称	标准
阀体	碳钢	ZG230-450
蝶板	不锈钢	ZG0Cr18Ni9
阀杆	不锈钢	0Cr17NiCu4Nb
密封圈	聚四氟乙烯 + 硅橡胶	PTFE+ 硅橡胶

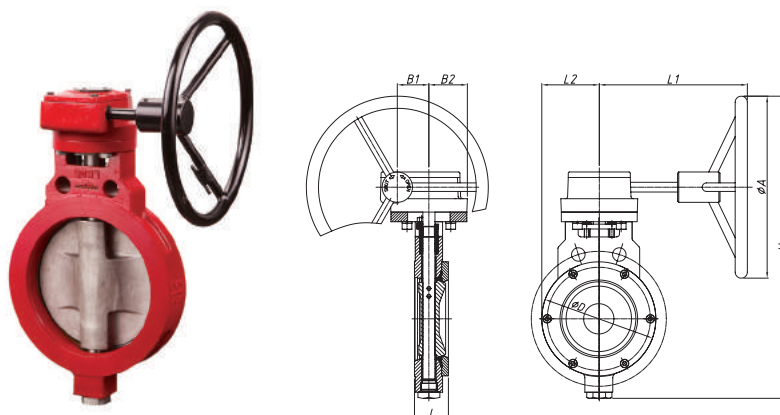
消防把手型对夹式高性能偏心蝶阀



外型尺寸 PN25 mm

型号	Size	DN	L	L1	H	H1	D
PAM-DPB-0065DC-F	2 ¹ / ₂ "	65	46	221	283	193	122
PAM-DPB-0080DC-F	3"	80	46	257	295	198	132
PAM-DPB-0100DC-F	4"	100	52	257	334	222	160
PAM-DPB-0150DC-F	6"	150	56	257	393	248	218

消防蜗轮型对夹式高性能偏心蝶阀



外型尺寸 PN25 mm

型号	Size	DN	H	A	L1	L2	D	B1	B2	L
PAM-DPW-0200DC-F	6"	200	661	300	247	135	270	71	89	60
PAM-DPW-0250DC-F	10"	250	782	300	247	163	325	71	89	68

消防闸阀

消防闸阀, 采用直通式流道设计, 高性能橡胶全部包覆闸板, 密封可靠, 操作轻便, 操作过程中闸杆作直线往复运动。消防信号闸阀, 主阀与手动暗杆型弹性座封闸阀相似, 上部为立柱式信号装置。在建筑、城市环保、石化、电力等行业消防系统的流体输送管线上作为截断装置使用(不适用于节流)。

产品特点

整体包胶闸瓣;
固定式闸瓣螺母;
平底式闸座;
轴封采用三道 O 型圈;
全通径设计, 低水损;
无毒环氧树脂静电涂装。

产品标准

制造标准: CJ/T 216, GB/T 5135.6
法兰连接标准: GB/T 17241.6
结构长度标准: GB/T 12221
检测标准: GB/T 5135.6

技术参数

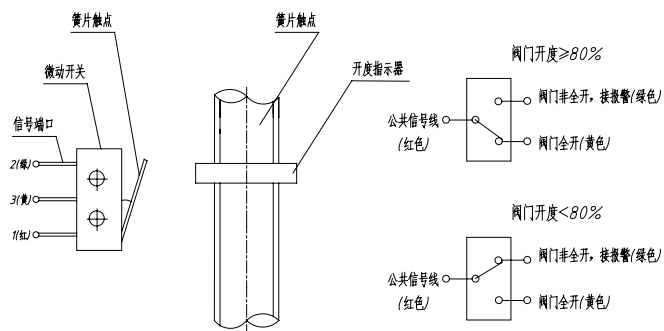
公称通径: DN50~DN250 (2"~10")
公称压力: PN16
工作温度: 0°C~85°C
密封试验: 2PN
壳体试验: 2PN
适用介质: 水及泡沫混合液

消防信号闸阀信号输出

阀门配置立柱式信号装置。在阀门开度 $\geq 80\%$ 时可输出一远程“通”电信号, 阀门开度 $< 80\%$ 时可输出一远程“断”电信号。可根据现场系统控制的需要, 选择合适的接线方式。

微动开关有两种工作状态, 如右图所示。

当闸阀开度 $\geq 80\%$ 时, 红色、黄色线接通, 红色、绿色线断开;
当闸阀开度 $< 80\%$ 时, 红色、黄色线断开, 红色、绿色线接通。



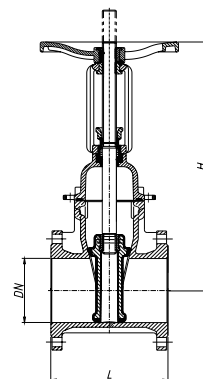
扭矩 (2PN 压力情况下的静态测试扭矩) N.m

DN	测试扭矩标准	本公司扭矩标准
50	90	65
65	100	70
80	120	85
100	150	110
150	225	160
200	300	200
250	350	250

消防闸阀

材质说明

部件名称	材质名称	标准
阀体	球墨铸铁	QT450-10
阀瓣	球墨铸铁包胶	QT450-10+EPDM
阀瓣螺母	青铜	QA19-4
阀盖	球墨铸铁	QT450-10
阀杆	不锈钢	20Cr13
密封圈	橡胶 EPDM	—
支架	球墨铸铁	QT450-10
手轮	球墨铸铁	QT450-10



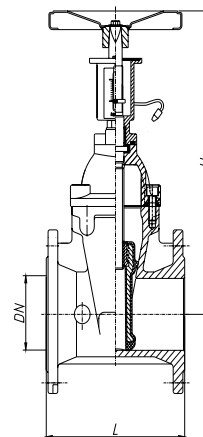
外型尺寸 PN16 mm

型号	Size	DN	L	H
PAM-ZSW-0050FB-F	2"	50	178	300
PAM-ZSW-0065FB-F	2 1/2"	65	190	325
PAM-ZSW-0080FB-F	3"	80	203	380
PAM-ZSW-0100FB-F	4"	100	229	430
PAM-ZSW-0150FB-F	6"	150	267	575
PAM-ZSW-0200FB-F	8"	200	292	745
PAM-ZSW-0250FB-F	10"	250	330	910

消防信号闸阀

材质说明

部件名称	材质名称	标准
阀体	球墨铸铁	QT450-10
阀瓣	球墨铸铁包胶	QT450-10+EPDM
阀瓣螺母	青铜	QA19-4
阀盖	球墨铸铁	QT450-10
阀杆	不锈钢	20Cr13
密封圈	橡胶 EPDM	—
拨块螺母	黄铜	HPb59-1
压盖	球墨铸铁	QT450-10
手轮	碳钢	Q235



外型尺寸 PN16 mm

型号	Size	DN	L	H
PAM-ZSW-0050FB-FX	2"	50	178	315
PAM-ZSW-0065FB-FX	2 1/2"	65	190	340
PAM-ZSW-0080FB-FX	3"	80	203	395
PAM-ZSW-0100FB-FX	4"	100	229	425
PAM-ZSW-0150FB-FX	6"	150	267	535
PAM-ZSW-0200FB-FX	8"	200	292	615
PAM-ZSW-0250FB-FX	10"	250	330	705

电动二通阀

电动二通温控阀应用于风机盘管水路系统, 为开关控制阀门; 配合温度控制器, 可实现房间温度的自动控制。

产品特点

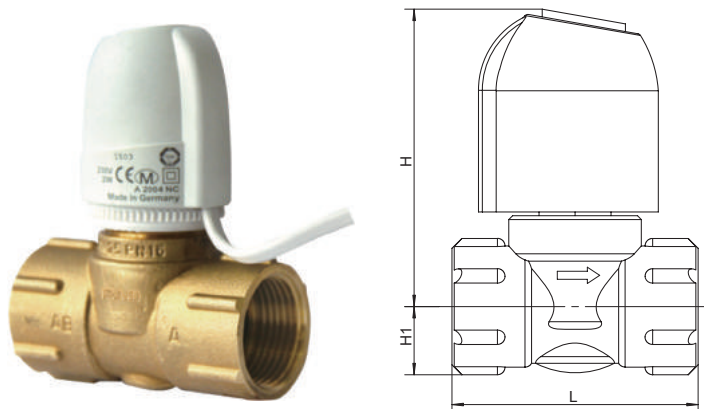
快拆式结构;
无水锤冲击及启闭噪音;
前后压差 350KPa 以下, 实现零泄露关断;
执行器具有首次全开功能。

产品标准

丝口连接标准: GB/T 7306.1
检测标准: GB/T 13927

技术参数

公称通径: DN20/DN25 (3/4"~1")
公称压力: PN16
工作温度: 0° C~85° C
密封试验: 1.1PN
壳体试验: 1.5PN
适用介质: 水



外型尺寸 PN16 mm

型号	Size	DN	H1	H	L
PAM-EOM-0020LB-H	3/4"	20	18	107	65
PAM-EOM-0025LB-H	1"	25	23	108	80

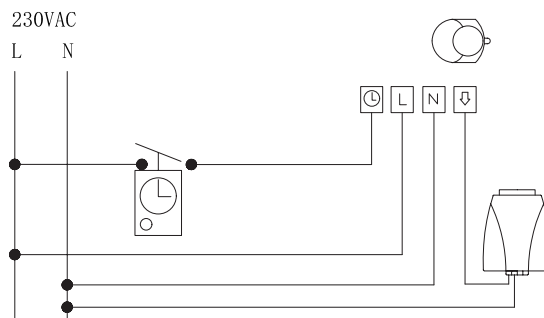
材质说明

部件名称	材质名称	标准
阀体	黄铜	HPb59-1
阀杆	黄铜	HPb59-1
密封圈	EPDM 橡胶	—
执行器外壳	阻燃 PC/PA66	—

执行器参数

电压	AC230V±10%, 50/60Hz
功耗	2W
推力	100N
行程	4mm
开关周期	约 3 分钟
防护等级	IP54
连接尺寸	M30×1.5mm
环境温度	-25° C~60° C
引线长度	1.2m
引线规格	2×0.75mm²PVC

接线图



电动开关球阀应用于风机盘管、空调及供暖水路系统,为开关控制阀门;配合温度控制器,可实现房间温度的自动控制。

产品特点

执行器和阀门采用螺纹连接,方便拆装;
 交流电压双向同步电机;
 前后压差 600KPa 以下,实现零泄漏关断;
 到位断电功能,执行器使用寿命长;

产品标准

制造标准: GB/T 8464; GB/T 15185
 丝口连接标准: GB/T 7306.1
 法兰连接标准: GB/T 17241.6
 检测标准: GB/T 13927

技术参数

公称通径: DN15~DN150 (1/2"~6")
 公称压力: DN15~DN50 PN25
 DN65~DN150 PN16
 工作温度: 0°C ~85°C
 适用介质: 水

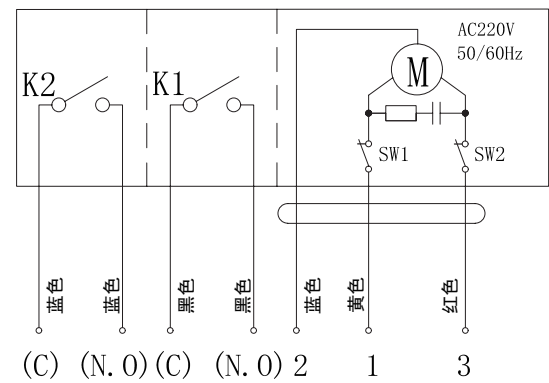
性能参数表

产品型号	流量系数 (Kv)[m ³ /h]	关闭压力	工作压力
PAM-QOM-0015LC-H	12	0.6MPa	2.5MPa
PAM-QOM-0020LC-H	15		
PAM-QOM-0025LC-H	22		
PAM-QOM-0032LC-H	31		
PAM-QOM-0040LC-H	33		
PAM-QOM-0050LC-H	50		
PAM-QOM-0065FB	128	0.6MPa	1.6MPa
PAM-QOM-0080FB	136		
PAM-QOM-0100FB	218		
PAM-QOM-0125FB	274		
PAM-QOM-0150FB	507		

执行器参数

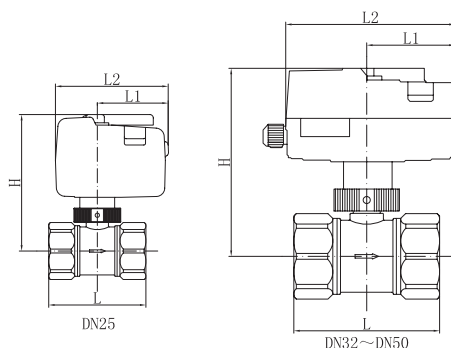
公称通径	DN15-DN25	DN32-DN50	DN65-DN80	DN100-DN150
电源	AC220V 50/60Hz	AC220V 50/60Hz	AC220V 50/60Hz	AC220V 50/60Hz
功耗	5VA	5VA	8.5VA	10VA
控制信号	三线开关信号	三线开关信号	开关信号	开关信号
运行时间	≈45s(50Hz/90°)	≈1min(50Hz/90°)	160s(50Hz)/133s(60Hz)	120s(50Hz)/100s(60Hz)
最大角度	95°	95°	95°	95°
连接电线	0.5-1mm ²	0.5-1mm ²	0.5-1mm ²	0.5-1mm ²
工作环境温度	-5-50°C	-5-50°C	-5-50°C	-5-50°C
存储环境温度	-30-70°C	-30-70°C	-30-70°C	-30-70°C
防护等级	IP54	IP54	IP54	IP54

接线图



电源末端	转向	无源干接点开关	
		K1	K2
1-2	0°	接通	断开
2-3	90°	断开	接通

电动开关球阀 PN25



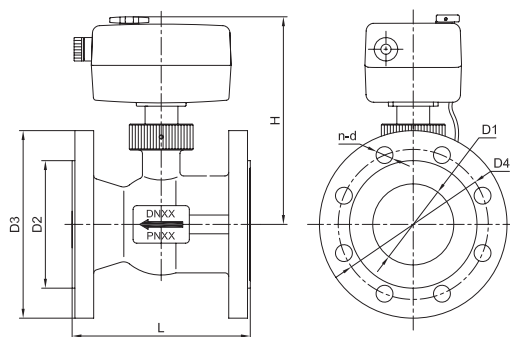
外型尺寸 PN25 mm

型号	Size	DN	H	L	L1	L2
PAM-QOM-0015LC-H	1/2"	15	113	68	57	92
PAM-QOM-0020LC-H	3/4"	20	113	68	57	92
PAM-QOM-0025LC-H	1"	25	118	82	57	92
PAM-QOM-0032LC-H	1 1/4"	32	140	98	64	123
PAM-QOM-0040LC-H	1 1/2"	40	140	105	64	123
PAM-QOM-0050LC-H	2"	50	145	122	64	123

材质说明

部件名称	材质名称	标准	部件名称	材质名称	标准
阀体	黄铜	HPb59-1	阀杆	不锈钢	0Cr18Ni9
球体	黄铜	HPb59-1	O型圈	丁腈橡胶	NBR
阀座	聚四氟乙烯	PTFE	执行器外壳	工程塑料	ABS+PA6

电动开关球阀 PN16



外型尺寸 PN16 mm

型号	Size	DN	L	H	D1	D2	D3	D4	n-Ød
PAM-QOM-0065FB	2 1/2"	65	190	222	82	120	185	145	4-18
PAM-QOM-0080FB	3"	80	190	222	82	136	200	160	8-18
PAM-QOM-0100FB	4"	100	230	232	102	156	220	180	8-18
PAM-QOM-0125FB	5"	125	254	232	125	188	250	210	8-18
PAM-QOM-0150FB	6"	150	267	250	154	210	285	240	8-22

材质说明

部件名称	材质名称	标准	部件名称	材质名称	标准
阀体	铸铁	HT250	阀杆	不锈钢	0Cr18Ni9
球体	不锈钢	0Cr18Ni9	O型圈	丁腈橡胶	NBR
阀座	聚四氟乙烯	PTFE	执行器外壳	工程塑料	ABS

电动调节球阀应用于空调及供暖水路系统的调节控制, 执行器接收模拟量调节信号, 配合DDC控制器, 可实现温度的自动控制。

产品特点

- 执行器和阀门采用螺纹连接, 方便拆装;
- 交流电压双向同步电机;
- 前后压差 600KPa 以下, 实现零泄漏关断;
- 到位断电功能, 执行器使用寿命长;
- 多种控制信号选择, 转换方便。

产品标准

- 制造标准: GB/T 8464; GB/T 15185
- 丝口连接标准: GB/T 7306.1
- 法兰连接标准: GB/T 17241.6
- 检测标准: GB/T 13927

技术参数

- 公称通径: DN15~DN150 (1/2"~6")
- 公称压力: DN15~DN50 PN25
DN65~DN150 PN16
- 工作温度: 0°C ~85°C
- 适用介质: 水

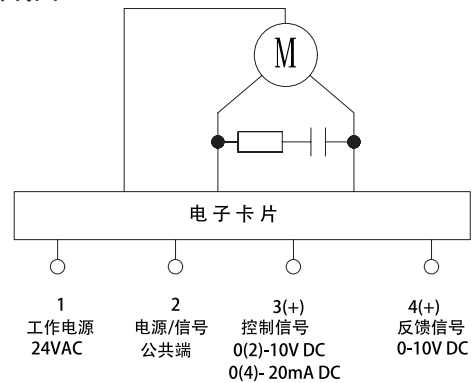
性能参数表

产品型号	流量系数 (Kv)[m³/h]	关闭压力	工作压力
PAM-QOM-0015LC-H	4	0.6MPa	2.5MPa
PAM-QOM-0020LC-H	6.3		
PAM-QOM-0025LC-H	10		
PAM-QOM-0032LC-H	16		
PAM-QOM-0040LC-H	25		
PAM-QOM-0050LC-H	40		
PAM-QOM-0065FB	64	0.6MPa	1.6MPa
PAM-QOM-0080FB	102		
PAM-QOM-0100FB	163		
PAM-QOM-0125FB	260		
PAM-QOM-0150FB	416		

执行器参数

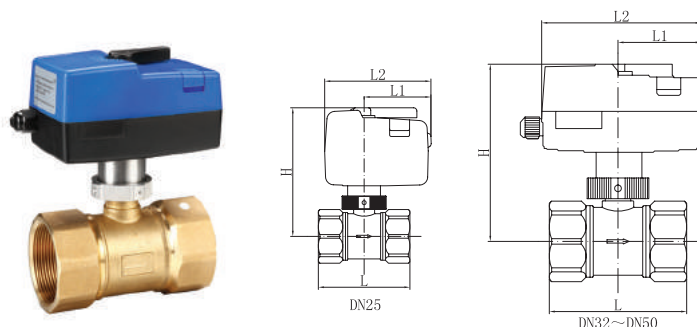
公称通径	DN15-DN25	DN32-DN50	DN65-DN80	DN100-DN150
电源	AC24V 50/60Hz	AC24V 50/60Hz	AC24V 50/60Hz	AC24V 50/60Hz
功耗	5VA	5VA	5.5VA	11VA
控制信号	0(2)-10V, 0(4)-20mA	0(2)-10V, 0(4)-20mA	0(2)-10V, 0(4)-20mA	0(2)-10V, 0(4)-20mA
运行时间	≈45s(50Hz/90°)	≈1min(50Hz/90°)	160s(50Hz)/133s(60Hz)	120s(50Hz)/100s(60Hz)
最大角度	95°	95°	95°	95°
连接电线	0.5-1mm²	0.5-1mm²	0.5-1mm²	0.5-1mm²
工作环境温度	-5-50°C	-5-50°C	-5-50°C	-5-50°C
存储环境温度	-30-70°C	-30-70°C	-30-70°C	-30-70°C
防护等级	IP54	IP54	IP54	IP54

接线图



电源末端		转向
DA	RA	
增加	减少	90°
减少	增加	0°

电动调节球阀 PN25



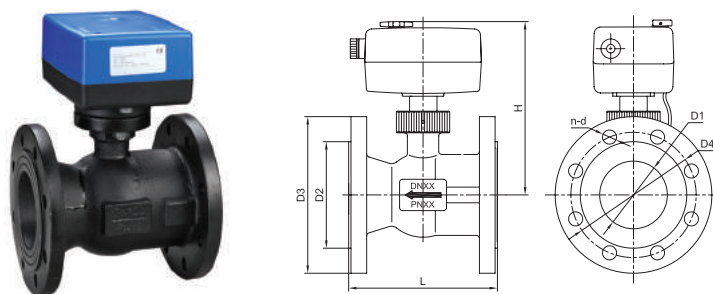
外型尺寸 PN25 mm

型号	Size	DN	H	L	L1	L2
PAM-QOM-0015LC-H	1/2"	15	113	68	57	92
PAM-QOM-0020LC-H	3/4"	20	113	68	57	92
PAM-QOM-0025LC-H	1"	25	118	82	57	92
PAM-QOM-0032LC-H	1 1/4"	32	140	98	64	123
PAM-QOM-0040LC-H	1 1/2"	40	140	105	64	123
PAM-QOM-0050LC-H	2"	50	145	122	64	123

材质说明

部件名称	材质名称	标准	部件名称	材质名称	标准
阀体	黄铜	HPb59-1	阀杆	不锈钢	0Cr18Ni9
球体	黄铜	HPb59-1	O型圈	丁腈橡胶	NBR
阀座	聚四氟乙烯	PTFE	执行器外壳	工程塑料	ABS+PA6

电动调节球阀 PN16



外型尺寸 PN16 mm

型号	Size	DN	L	H	D1	D2	D3	D4	n-Ød
PAM-QOM-0065FB	2 1/2"	65	190	222	82	120	185	145	4-18
PAM-QOM-0080FB	3"	80	190	222	82	136	200	160	8-18
PAM-QOM-0100FB	4"	100	230	232	102	156	220	180	8-18
PAM-QOM-0125FB	5"	125	254	232	125	188	250	210	8-18
PAM-QOM-0150FB	6"	150	267	250	154	210	285	240	8-22

材质说明

部件名称	材质名称	标准	部件名称	材质名称	标准
阀体	铸铁	HT250	阀杆	不锈钢	0Cr18Ni9
球体	不锈钢	0Cr18Ni9	O型圈	丁腈橡胶	NBR
阀座	聚四氟乙烯	PTFE	执行器外壳	工程塑料	ABS

在HVAC系统中, 如果没有合适的水力调节设备, 系统各分支之间的不同阻力可能导致末端设备流量分配的错误, 而流量分配的错误会带来系统各服务区域间可能高达5°C-6°C的温差; 还会导致能耗的增加, 设备运行的损耗及额外的噪音, 这些问题主要是由于末端设备所需流量的不同, 或是由于输送管路长度和布局的不同造成的, 静态流量平衡阀安装在管路上主要起到分配各管路流量的作用, 达到系统水力平衡的目的。

丝口型静态平衡阀

产品特点

- 青铜阀体可选;
- 零泄漏关断;
- Y型结构, 流量调节范围大;
- 可变孔板设计, 可通过预设实现粗调;
- 调节手轮顶部设计, 便于安装和调试;
- 内置记忆轴, 可调节 / 锁闭最大开度位置;

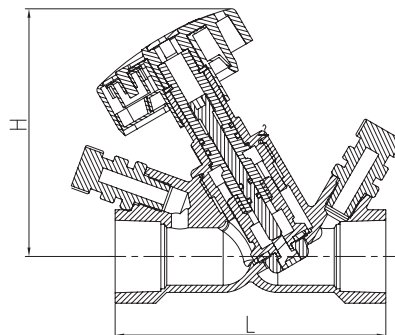


产品标准

- 设计制造标准: BS7350
- 连接标准: BS 21, GB/T 7306.1
- 检验测试标准: BS7350, BS6755-1

技术参数

- 公称通径: DN15~DN50 (1/2"~2")
- 公称压力: PN25
- 工作温度: 0° C~85° C
- 密封试验: 1.1PN
- 壳体试验: 1.5PN
- 适用介质: 水



外型尺寸 PN16 mm

型号	Size	DN	L	H
PAM-WJW-0015LC-H	1/2"	15	88	91
PAM-WJW-0020LC-H	3/4"	20	100	103
PAM-WJW-0025LC-H	1"	25	113	103.5
PAM-WJW-0032LC-H	1 1/4"	32	117	109
PAM-WJW-0040LC-H	1 1/2"	40	131	112.5
PAM-WJW-0050LC-H	2"	50	150	119

材质说明

部件名称	材质名称	标准	可选
阀盖	黄铜	HPb59-1	—
阀体	黄铜	HPb59-1	青铜 C83600
手轮组件	PA6	—	—
档盖	PA6	—	—
阀瓣	黄铜	HPb59-1	—

部件名称	材质名称	标准
阀杆	黄铜	HPb59-1
测压嘴	黄铜	HPb59-1
O型圈	橡胶 EPDM/NBR	—
密封圈	PTFE	—

法兰型静态流量平衡阀 PN16/25

产品特点

可变板孔设计，可通过预设实现粗调；
 自平衡阀芯设计，调节 / 关断扭力小；
 Y 型结构，流量调节范围大；
 浮动式 O 型圈，零泄漏关断；
 内置记忆轴，可调节 / 锁闭最大开度位置；
 调节手轮顶部设计数，便于安装调试。

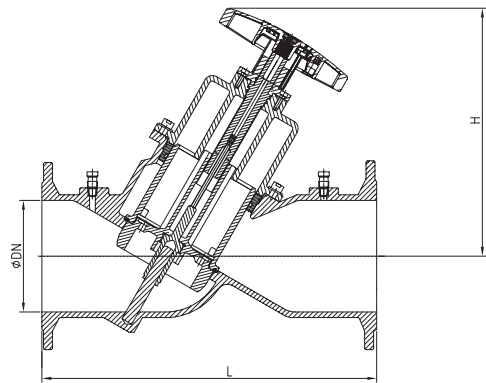


产品标准

设计制造标准：BS7350
 连接标准：GB/T 17241.6, BS EN1092-2
 结构长度标准：GB/T 12221, BS EN558-1
 检验测试标准：BS7350, BS6755-1

技术参数

公称通径：DN65-DN300 (2½"-12")
 公称压力：PN16/25
 工作温度：0° C-85° C
 密封试验：1.1PN
 壳体试验：1.5PN
 适用介质：水



外型尺寸 PN16/25 mm

型号	Size	DN	L	H
PAM-WJW-0065FB	2½"	65	290	215
PAM-WJW-0080FB	3"	80	310	225
PAM-WJW-0100FB	4"	100	350	240
PAM-WJW-0125FB	5"	125	400	270
PAM-WJW-0150FB	6"	150	480	280
PAM-WJW-0200FB	8"	200	600	340
PAM-WJW-0250FB	10"	250	730	450
PAM-WJW-0300FB	12"	300	850	480

材质说明

部件名称	材质名称	标准
阀体	球墨铸铁	QT450-10
阀杆	黄铜	HPb59-1
阀盖	球墨铸铁	QT450-10
压盖	黄铜	HPb59-1
垫圈	黄铜	HPb59-1
密封圈	橡胶 EPDM/NBR	—
阀瓣	黄铜	HPb59-1
手轮组件	PA6(DN65-150)	—
手轮组件	铸铝 (DN200-300)	—

丝口型静态平衡阀 Kv 值 (DN15-DN50)

圈数	DN15	DN20	DN25	DN32	DN40	DN50
0.50	0.54	0.93	1.39	2.21	3.46	7.20
1.00	0.72	1.14	2.05	2.97	4.29	8.60
1.50	0.82	1.61	2.76	4.13	5.29	10.26
2.00	0.90	2.34	3.83	5.60	6.44	12.41
2.50	1.22	3.55	4.99	7.28	8.03	13.42
3.00	1.75	4.70	6.14	8.89	9.61	15.47
3.50	2.26	5.26	7.17	9.99	11.34	16.74
4.00	2.68	5.68	7.77	10.83	12.75	17.29
4.50	3.01	5.76	7.99	11.46	14.29	19.94
5.00	—	—	—	11.91	15.26	20.86
5.50	—	—	—	—	16.26	22.99
6.00	—	—	—	—	—	23.95
6.50	—	—	—	—	—	24.96
7.00	—	—	—	—	—	—

法兰型静态平衡阀 Kv 值 (DN65-DN300)

圈数	DN65	DN80	DN100	DN125	DN150	DN200	DN250	DN300
0.50	3.77	5.49	6.74	10.49	11.98	30.76	—	—
1.00	5.74	9.75	9.77	13.96	16.27	30.76	—	—
1.50	7.29	14.79	14.24	17.55	35.68	30.42	—	—
2.00	8.41	19.83	19.01	20.66	66.78	28.50	90.00	—
2.50	9.72	24.50	25.00	23.61	78.06	29.32	110.00	—
3.00	11.16	29.17	38.80	30.19	103.11	39.23	140.00	150.00
3.50	12.60	37.17	51.61	53.28	140.71	68.15	192.00	230.00
4.00	17.48	48.29	72.28	83.62	177.12	97.61	265.00	300.00
4.50	29.09	74.41	89.97	114.69	205.90	140.40	320.00	370.00
5.00	38.05	84.98	104.66	136.14	236.30	197.35	385.00	450.00
5.50	43.04	94.85	118.89	157.21	268.90	262.59	445.00	535.00
6.00	47.90	109.06	136.21	186.28	304.37	324.46	500.00	620.00
6.50	53.86	119.60	153.75	215.19	331.89	376.75	545.00	690.00
7.00	61.49	110.07	165.16	238.15	356.07	410.70	590.00	750.00
7.50	63.48	—	176.53	—	379.15	449.58	660.00	815.00
8.00	75.43	—	—	—	401.09	483.84	725.00	890.00
9.0	—	—	—	—	—	524.16	820.00	970.00
10	—	—	—	—	—	561.21	940.00	1040.00
11	—	—	—	—	—	—	1050.00	1120.00
12	—	—	—	—	—	—	1185.00	1200.00
13	—	—	—	—	—	—	—	1320.00
14	—	—	—	—	—	—	—	1370.00
15	—	—	—	—	—	—	—	1400.00
16	—	—	—	—	—	—	—	1450.00

法兰型组合式静态平衡阀 PN16

产品特点

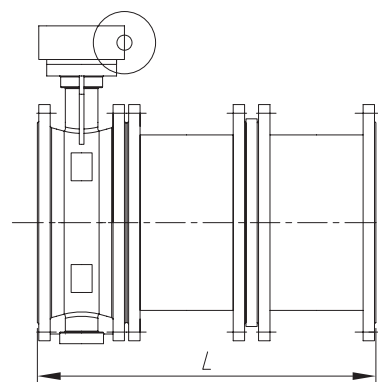
测试孔板不锈钢材质；
带有加长自密封测量端口；
孔板计算与加工采用国际标准。

产品标准

孔板设计制造标准：GB/T 2624
连接标准：GB/T 17241.6

技术参数

公称通径：DN350-DN500 (14"~20")
公称压力：PN16
工作温度：0° C~85° C



外型尺寸 PN16 mm

型号	Size	DN	L	Kv
PAM-WJW-0350FB	14"	350	615	2144.0
PAM-WJW-0400FB	16"	400	700	2953.8
PAM-WJW-0450FB	18"	450	760	3592.9
PAM-WJW-0500FB	20"	500	870	4379.3

材质说明

部件名称	材质名称	标准
阀体	球墨铸铁	QT450-10
阀板	球墨铸铁	QT450-10
轴杆	不锈钢	20Cr13
O 型圈	橡胶 EPDM/NBR	—
阀座	不锈钢	0Cr18Ni9
销	不锈钢	1Cr17Ni2
端盖	球墨铸铁	QT450-10
轴承	青铜	ZCuSn5Pb5Zn5
轴封填料 (V 型圈)	丁腈橡胶	NBR
接管	碳钢	Q235-A
孔板主体	不锈钢	0Cr18Ni9
延伸杆	不锈钢	0Cr18Ni9
测压嘴	黄铜	HPb59-1
吊环螺栓 (DN450-DN600)	碳钢	Q235

动态平衡阀是由阀体和阀胆组成。作用于阀前后压差低于设计压差范围时，阀胆的节流嘴在弹簧的作用下完全露出阀胆罩，过流面积最大，流量随压差的变化而变化。作用于阀前后压差在设计压差范围内，阀胆受压差和弹簧的双重作用，做往复运动，改变过流面积，维持流量恒定在设计值。作用于阀前后的压差高于设计压差控制范围时，节流嘴侧流通道完全进入阀胆罩内，仅露出固定流量孔，过流面积最小，流量随压差的变化而变化。

产品特点

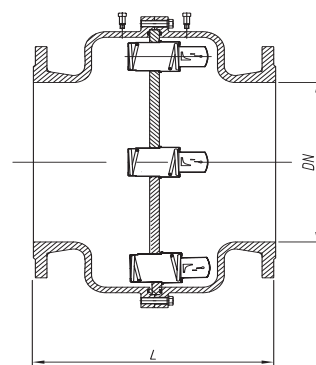
- 固定阀胆式结构；
- 轴流型设计；
- 标准测量孔，可接各种流量测试设备；
- 流量控制误差：±5%；

产品标准

- 连接标准：GB/T 17241.6
- 检验测试标准：GB/T 13927

技术参数

- 公称通径：DN50-DN600 (2"~24")
- 公称压力：PN16
- 工作温度：0° C~85° C
- 密封试验：1.1PN
- 壳体试验：1.5PN



外型尺寸 PN16 mm

型号	Size	DN	L
PAM-WDO-0050FB	2"	50	239
PAM-WDO-0065FB	2 1/2"	65	239
PAM-WDO-0080FB	3"	80	239
PAM-WDO-0100FB	4"	100	366
PAM-WDO-0125FB	5"	125	366
PAM-WDO-0150FB	6"	150	410
PAM-WDO-0200FB	8"	200	410
PAM-WDO-0250FB	10"	250	435
PAM-WDO-0300FB	12"	300	452
PAM-WDO-0350FB	14"	350	450
PAM-WDO-0400FB	16"	400	500
PAM-WDO-0450FB	18"	450	500
PAM-WDO-0600FB	24"	600	550

材质说明

部件名称	材质名称	标准
阀体	球墨铸铁	QT450-10
阀芯	不锈钢	0Cr18Ni9
弹簧	不锈钢	0Cr18Ni9
O 型圈	EPDM	—

流量范围

规格	压差范围 (KPa)	流量范围 (m ³ /h)
DN50	15-150	3.2-30
	22-210	4.0-36
	33-330	5.0-46
	90-900	8.0-75
DN65	15-150	3.2-30
	22-210	4.0-36
	33-330	5.0-46
	90-900	8.0-75
DN80	15-150	3.2-30
	22-210	4.0-36
	33-330	5.0-46
	90-900	8.0-75
DN100	15-150	3.2-60
	22-210	4.0-72
	33-330	5.0-92
	90-900	8.0-150
DN125	15-150	3.2-90
	22-210	4.0-108
	33-330	5.0-138
	90-900	8.0-225
DN150	15-150	3.2-150
	22-210	4.0-180
	33-330	5.0-230
	90-900	8.0-375
DN200	15-150	3.2-240
	22-210	4.0-288
	33-330	5.0-368
	90-900	8.0-600

规格	压差范围 (KPa)	流量范围 (m ³ /h)
DN250	15-150	3.2-390
	22-210	4.0-468
	33-330	5.0-598
	90-900	8.0-975
DN300	15-150	3.2-600
	22-210	4.0-720
	33-330	5.0-920
	90-900	8.0-1500
DN350	15-150	3.2-690
	22-210	4.0-828
	33-330	5.0-1058
	90-900	8.0-1725
DN400	15-150	3.2-900
	22-210	4.0-1080
	33-330	5.0-1380
	90-900	8.0-2250
DN450	15-150	3.2-1100
	22-210	4.0-1332
	33-330	5.0-1702
	90-900	8.0-2775
DN500	15-150	3.2-1410
	22-210	4.0-1692
	33-330	5.0-2162
	90-900	8.0-3525
DN600	15-150	3.2-1920
	22-210	4.0-2304
	33-330	5.0-2944
	90-900	8.0-4800

压差平衡阀也被称为压差控制器, 通过压差的变化来调节阀门的开度, 利用阀芯两侧的压降变化来弥补管路阻力的变化, 达到在工况变化时保持被控回路压差基本不变的目的。

丝口型压差平衡阀

产品特点

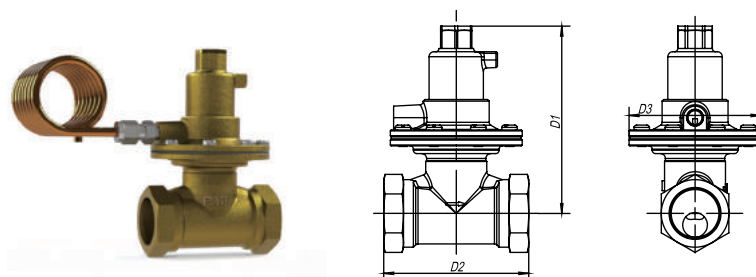
压差控制精度 $\pm 5\%$;
任意方向安装。

产品标准

连接标准: ISO 228, GB/T 7306.1
检验测试标准: ISO 5208, GB/T 13927

技术参数

公称通径: DN15~DN40(1/2"~1½")
公称压力: PN16
工作温度: 0°C~85°C
适用介质: 水
适用压差范围: 20~40KPa
安装位置: 装在回水管



工作原理

压差控制阀可以通过自动调节阀塞的状态, 消除外网压力波动引起的流量偏差, 达到维持被控制区域压力恒定的目的。该阀安装在管路的回水管上, 阀门上的工作腔通过控制管与供水管连接。当供水压力 P1 增大时, 则膜片上下压差 P1-P3 增大, 感压膜带动阀芯下移关小阀口, 使阀芯背压 P2 增大, 从而维持 P1-P2 的恒定。当供水压力 P1 减小时, 感压膜带动阀芯上移, P2 减小, 使 P1-P2 恒定不变。无论管路中压力怎样变化, 压差控制阀均可维持被控系统压差和流量的恒定。

外型尺寸 PN16 mm

型号	Size	DN	D1	D2	D3
PAM-WYO-0015LB-H	1/2"	15	108.61	65	80
PAM-WYO-0020LB-H	3/4"	20	108.61	65	80
PAM-WYO-0025LB-H	1"	25	118.61	88	80
PAM-WYO-0032LB-H	1¼"	32	130.94	95	95
PAM-WYO-0040LB-H	1½"	40	133.94	105	95

材质说明

部件名称	材质名称	标准
阀体	黄铜	HPb59-1
阀瓣	黄铜	HPb59-1
膜盒底座	黄铜	HPb59-1
膜盒盖	黄铜	HPb59-1
筒	黄铜	HPb59-1
膜片上压板	黄铜	HPb59-1
膜片下压板	黄铜	HPb59-1
驱动套	黄铜	HPb59-1
驱动杆	黄铜	HPb59-1
压盖	黄铜	HPb59-1
弹簧压盖	黄铜	HPb59-1
排气螺塞	不锈钢	0Cr18Ni9
配管	黄铜	HPb59-1
膜片	橡胶	NBR+ 尼龙帘布

法兰型压差平衡阀

产品特点

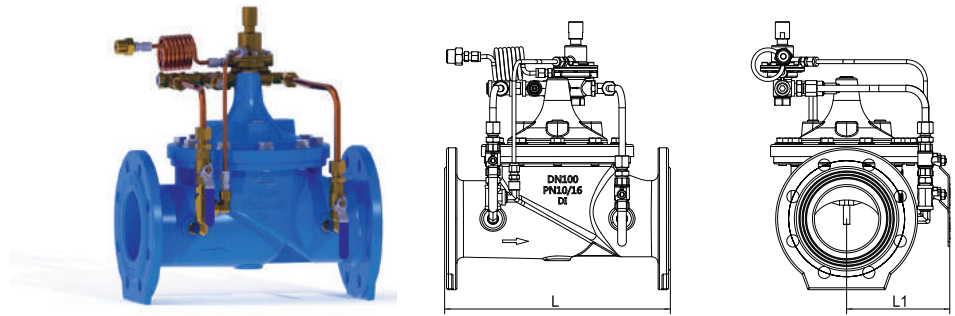
压差控制精度 $\pm 5\%$;
任意方向安装;
压差控制范围可调。

产品标准

连接标准: GB/17241.6, BS EN1092
检验测试标准: ISO 5208, GB/T 13927

技术参数

公称通径: DN50-DN150(2"~6")
公称压力: PN10/16
工作温度: $-5^{\circ}\text{C} \sim 85^{\circ}\text{C}$
适用介质: 水
适用压差范围: 0.2-1.5BAR
安装位置: 装在回水管



工作原理

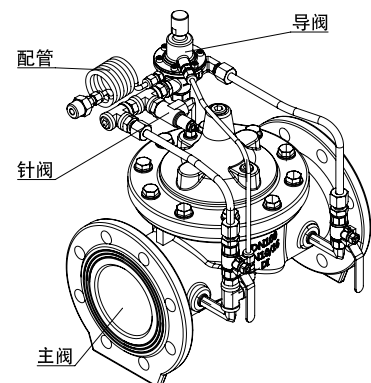
压差控制阀可以通过自动调节阀塞的状态, 消除外网压力波动引起的流量偏差, 达到维持被控制区域压力恒定的目的。该阀安装在管路的回水管上, 导阀上的工作腔通过控制管与供水管连接。当供水压力 P_1 增大时, 则膜片上下压差 P_1-P_3 增大, 感压膜带动阀芯下移关小阀口, 使阀芯背压 P_2 增大, 从而维持 P_1-P_2 的恒定。当供水压力 P_1 减小时, 感压膜带动阀芯上移, P_2 减小, 使 P_1-P_2 恒定不变。无论管路中压力怎样变化, 压差控制阀均可维持被控系统压差和流量的恒定。

外型尺寸 PN16 mm

型号	Size	DN	L	L1
PAM-WYO-0050FB	2"	50	230	155
PAM-WYO-0065FB	2½"	65	290	165
PAM-WYO-0080FB	3"	80	310	175
PAM-WYO-0100FB	4"	100	350	185
PAM-WYO-0125FB	5"	125	400	200
PAM-WYO-0150FB	6"	150	480	215

材质说明

部件名称	材质名称	标准
阀体	球墨铸铁	QT450-10
阀盖	球墨铸铁	QT450-10
阀座	不锈钢	0Cr18Ni9
支撑架	球墨铸铁	QT450-10
阀杆	不锈钢	20Cr13
弹簧	不锈钢	0Cr18Ni9
膜片	橡胶	NBR+ 尼龙帘布
密封圈	橡胶	NBR
配管配件	黄铜	HPb59-1
减压导阀	黄铜	HPb59-1



动态平衡电动二通温控阀应用于风机盘管水路系统,多安装于回水管路,为开关两位式,可以恒定每一台风机盘管的流量;配合温度控制器,可实现房间温度的自动控制。

产品特点

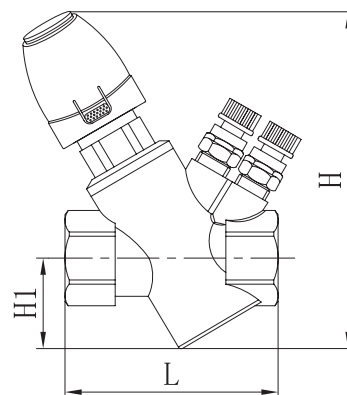
二合一功能: 电动二通 + 恒定流量;
 通过阀门流量不随系统压力波动而改变, 流量控制精度达 $\pm 5\%$;
 自带测压嘴, 可接各种测量设备;
 执行器具有首次全开功能。

产品标准

法兰连接标准: GB/T 7306.1
 检测标准: CJ/T 179

技术参数

公称通径: DN20/DN25(3/4"/1")
 公称压力: PN16
 工作温度: $0^{\circ}\text{C} \sim 85^{\circ}\text{C}$
 适用介质: 水
 流量误差: $\pm 5\%$



外型尺寸 PN16 mm

型号	Size	DN	H1	H	L
PAM-WDM-0015LB-H	3/4"	20	35	146	80
PAM-WDM-0020LB-H	1"	25	35	146	80

材质说明

部件名称	材质名称	标准	部件名称	材质名称	标准
阀体	黄铜	HPb59-1	阀胆	组合件	—
执行器外壳	阻燃 PC/PA66	—	密封圈	橡胶 EPDM/NBR	—
弹簧	不锈钢	0Cr18Ni9			

性能参数表

产品型号	压差范围 (KPa)	额定流量 (m^3/h)
PAM-WDM-0015LB-H	30-400	1.5
PAM-WDM-0020LB-H		

执行器参数

电压	AC230V 50/60Hz	电压	AC230V 50/60Hz
功率	1.8W	连接尺寸	M30×1.5mm
推力	100N	环境温度	-25-60° C
行程	4mm	连接电线	1.2m
开关周期约	3 分钟	引线规格	2×0.75mm ² PVC
防护等级	IP54		

动态平衡电动调节阀

动态平衡电动调节温控阀用于暖通空调系统，多安装于回水管路；通过内置压差控制器，屏蔽系统压差波动对控制管路流量的影响，从而避免了变流量系统中，传统电动调节阀控制精度差、频繁动作、舒适度低的缺陷。

丝口型动态平衡电动调节阀

产品特点

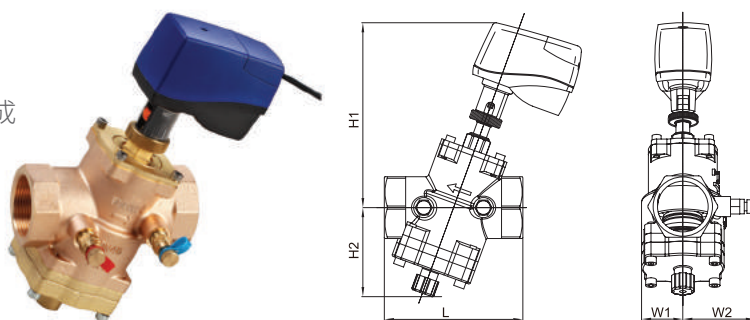
三合一功能：电动调节+压差控制+静态平衡；
 可实现线性流量调节；
 采用直行程平衡式活塞阀瓣；
 Kvs可调，最大流量可限定；
 压差控制范围大，流量调节精度高；
 具有多种输入信号选择，转换方便；
 可自动校准行程，信号反馈精度高；
 具有防卡滞保护功能，解决因长期不用而造成运动部件卡滞的现象。

技术参数

公称通径：DN32-DN50(1¼"-2")
 公称压力：PN16
 工作温度：0°C~85°C
 适用介质：水

产品标准

丝口连接标准：GB/T 7306.1
 检测标准：GJ/T 179



外型尺寸 PN16 mm

型号	Size	DN	L	H1	H2	W1	W2
PAM-WYM-0015LB-Q	1¼"	32	130	159	98	39	72
PAM-WYM-0020LB-Q	1½"	40	130	159	97	39	72
PAM-WYM-0020LB-Q	2"	50	150	176	107	47	72

材质说明

部件名称	材质名称	标准	部件名称	材质名称	标准
阀体	青铜	ZCuSn5Pb5Zn5	刻度	杆黄铜	CuZn40Pb2
阀盖	黄铜	CuZn40Pb2	调节螺母	黄铜	CuZn40Pb2
阀座	不锈钢	0Cr18Ni9	膜片	EPDM	—
阀瓣	不锈钢	0Cr18Ni9	弹簧	不锈钢	0Cr18Ni9
阀杆	不锈钢	0Cr18Ni9			

性能参数表

产品型号	压差范围 (KPa)	最小流量 (m³/h)	最大流量 (m³/h)	阀门行程 (mm)
PAM-WYM-0015LB-Q	30-400	0.6	4.5	5
PAM-WYM-0020LB-Q	30-400	1.0	6.3	10
PAM-WYM-0020LB-Q	30-400	1.5	12	10

执行器参数

公称通径	DN32-DN50	公称通径	DN32-DN50
电源	AC24V 50/60Hz	输入信号	0(2)-10V 0(4)-20mA
功耗	2VA	反馈信号	0-10V
关断力	500N	工作环境温度	0-50° C
最大行程	10mm	防护等级	IP54
连接尺寸	M30×1.5mm		

法兰型动态平衡电动调节阀

产品特点

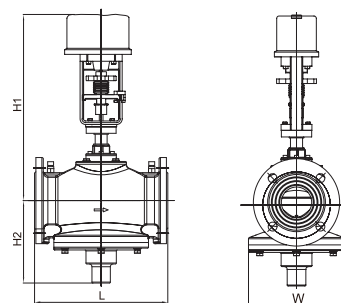
三合一功能：电动调节 + 压差控制 + 静态平衡；
可实现线性流量调节；
采用直行程平衡时式活塞阀瓣；
Kvs 可调，最大流量可限定；
压差控制范围大，流量调节精度高；
具有多种输入信号选择，转换方便；
可自动校准行程，信号反馈精度高；
具有防卡滞保护功能，解决因长期不用而造成运动部件卡滞的现象。

产品标准

法兰连接标准：GB/T 17241.6
检测标准：GB/T 13927

技术参数

公称口径：DN65-DN150(2½"-6")
公称压力：PN16
工作温度：0° C-85° C
适用介质：水



外型尺寸 PN16 mm

型号	Size	DN	L	H1	H2	W
PAM-WYM-0065FB	2½"	65	290	399	177	206
PAM-WYM-0080FB	3"	80	310	399	177	206
PAM-WYM-0100FB	4"	100	310	403	177	206
PAM-WYM-0125FB	5"	125	350	403	177	206
PAM-WYM-0150FB	6"	150	480	635	227.5	270

材质说明

部件名称	材质名称	标准
阀体	球墨铸铁	QT450-10
阀盖	球墨铸铁	QT450-10
阀座	不锈钢	0Cr18Ni9
阀瓣	不锈钢	0Cr18Ni9
阀杆	不锈钢	0Cr18Ni9

部件名称	材质名称	标准
刻度杆	黄铜	CuZn40Pb2
调节螺母	黄铜	CuZn40Pb2
膜片组件	EPDM+ 不锈钢	—
弹簧	不锈钢	0Cr18Ni9

性能参数表

产品型号	压差范围 (KPa)	最小流量 (m³/h)	最大流量 (m³/h)	阀门行程 (mm)
PAM-WYM-0065FB	30-400	3.5	16.0	15
PAM-WYM-0080FB	30-400	4.0	27.0	15
PAM-WYM-0100FB	30-400	9.0	41.0	15
PAM-WYM-0125FB	30-400	15.0	41.0	15
PAM-WYM-0150FB	30-400	20.0	80.0	30

执行器参数

公称口径	DN65-DN125
电源	AC24V 50/60Hz
功耗	4.2VA
关断力	850N
最大行程	20mm
输入信号	0(2)-10V 0(4)-20mA
反馈信号	0-10V
工作环境温度	0-50° C
防护等级	IP54

执行器参数

公称口径	DN150
电源	AC24V 50/60Hz
功耗	10.6VA
关断力	2200N
最大行程	30mm
输入信号	0(2)-10V 0(4)-20mA
反馈信号	0-10V
工作环境温度	0-50° C
防护等级	IP54



圣戈班穆松桥中国

地址:上海市东大名路1158号浦江国际金融广场
17楼&18楼
邮编:200082

马鞍山基地
地址:安徽省马鞍山市慈湖化工路
邮编:243052

客户服务热线:4006-717-858
www.saint-gobain.com.cn/pam



微信公众号



扫一扫



官方网站