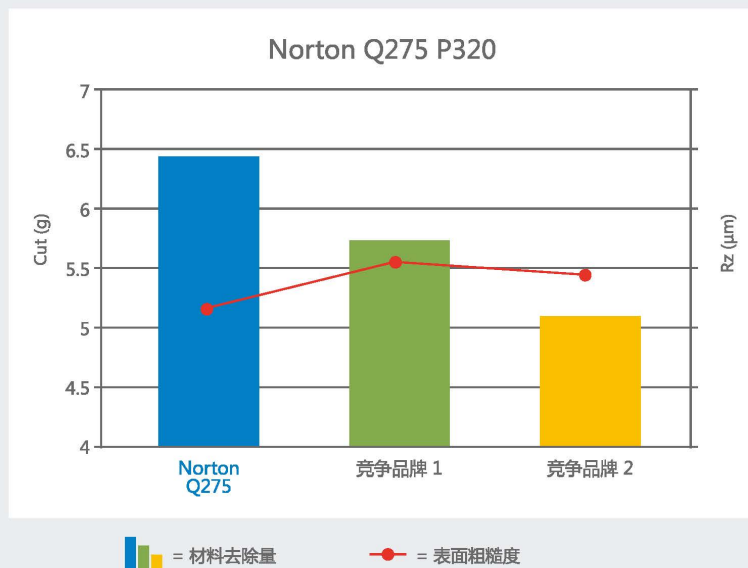


实验室对比测试

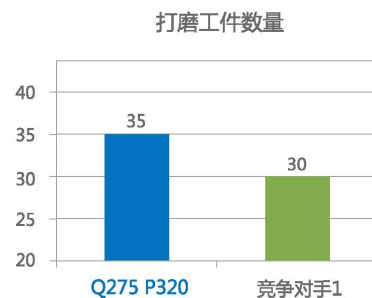
以P320为例，在实验室里以相同的条件对Norton® Q275和竞品进行测试，测试数据显示Q275的材料去除量比竞品的去除量高20%，表面粗糙度值更小，寿命更长。



测试案例

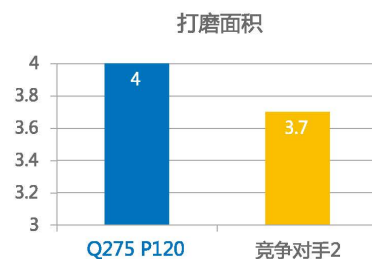
对比测试 1

| | |
|------|--|
| 对比产品 | P320 5" 背绒碟 |
| 应用 | 打磨粉末涂层 |
| 打磨设备 | 5" 偏心震动打磨机 |
| 托盘 | 中等硬度托盘 |
| 转速 | 12000 RPM |
| 测试结果 | Q275打磨35个工件，竞争对手1打磨30个工件。在此测试中Q275的寿命比竞争对手1高16%。 |



对比测试 2

| | |
|------|--|
| 对比产品 | P120 5" 背绒碟 |
| 应用 | 家具白木打磨 |
| 打磨设备 | 5" 偏心震动打磨机 |
| 托盘 | 硬托盘 |
| 转速 | 12000 RPM |
| 测试结果 | Q275的打磨面积为4平米，竞争对手2的打磨面积为3.7平米。在此测试中Q275的打磨面积比竞争对手2多11%。 |



一百多年来，圣戈班不断致力于磨料、结合剂和复合材料结构等方面的创新，在砂轮的研发、制造与应用上积累了丰富的经验，能为客户提供不同层次需求的全系列产品。圣戈班磨料磨具拥有强大的技术支持和销售服务体系，能根据客户的实际应用需求量量身打造综合磨削解决方案，并通过完善的营销体系为您提供满意的产品。2015年圣戈班集团迎来350周年华诞，圣戈班磨料磨具分享这份荣耀。

如欲了解更多，请致电我们的销售人员或当地授权经销商，即刻体验提升工作效率和降低生产成本带来的惊喜！

- 采用高平整度的聚酯薄膜背基，能有效防止背基撕裂
- 专利的No-Fil® 防堵涂层，砂面不易堵塞，始终保持最佳磨削效率
- 粒度范围广，涵盖了打磨过程的各种主要应用

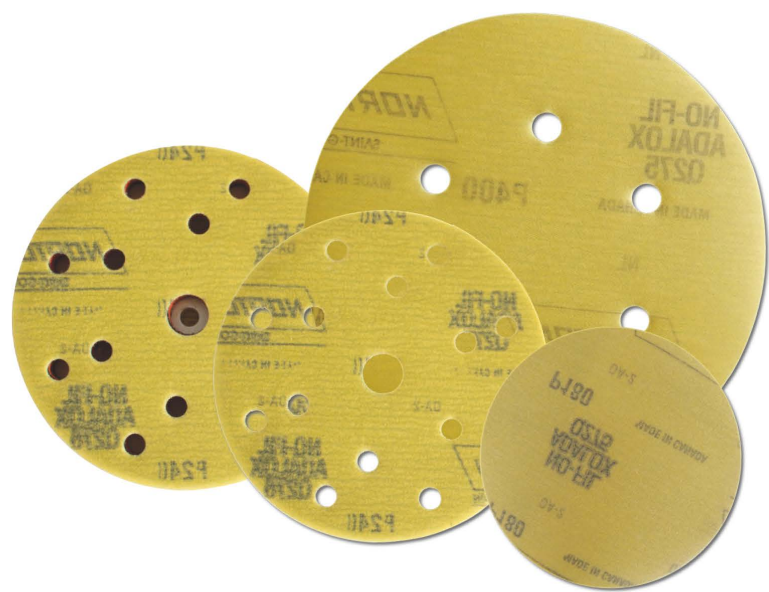


扫描二维码
浏览我们的官网



扫描二维码
关注我们的微信

Q275 薄膜背基砂碟

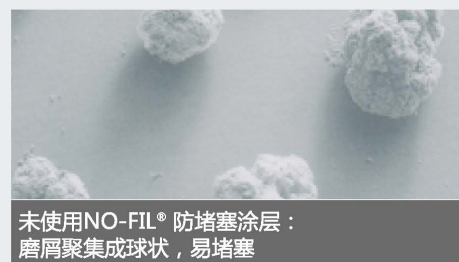


Q275是诺顿®全新升级的研磨产品，它采用高性能氧化铝磨料，以聚酯薄膜作为背基，配合专利的No-Fil®防堵塞涂层，能有效地防止背基撕裂，加工过程中砂碟不易堵塞，打磨后表面的平整度和一致性效果出色；可提供从P80至P1500的不同粒度，以满足各种打磨需求。

为什么要使用薄膜背基加防堵塞涂层的组合？

薄膜背基与纸基相比，不易撕裂且平整度更高，可有效提高打磨质量；打磨后的表面纹路与使用同等粒度的纸基产品相比更细致、均匀，从而有效减少后续的打磨工序，并降低打磨后返工几率；加工后的表面纹路更均匀一致，使后续的抛光更容易，并缩短抛光时间。

使用时，在各种应用中均有出色表现。



未使用NO-FIL®防堵塞涂层：
磨屑聚集成球状，易堵塞



使用NO-FIL®防堵塞涂层：
磨屑不会聚集，始终保持切削状态

| 产品特性 | 给客户带来的好处 |
|----------------|---|
| 高性能氧化铝磨料 | 打磨速度快，材料去除率高 |
| No-Fil®防堵塞涂层 | 有效防止打磨过程中砂碟的堵塞 始终保持最佳的磨削效率，并保证高质量的加工表面 |
| 聚酯薄膜背基 | 有效防止背基撕裂 打磨后的表面纹路更均匀一致，减少打磨工序及打磨后的返工 |
| 非常广的产品粒度，不含染色剂 | 可满足打磨过程的各种需求，且没有着色剂，不污染工件表面 |
| 执行欧标粒度标准 | 产品粒度均匀，稳定性好 |

目标市场

汽车制造及售后



打磨腻子
打磨底漆、面漆
打磨橘皮、缩孔等缺陷

游艇制造



打磨胶衣
打磨复合材料
打磨机去除树脂

金属加工



喷涂前金属表面预处理
打磨油漆

飞机制造及维修



打磨油漆
打磨复合材料

风电叶片



打磨复合材料

家具制造



白身打磨
油漆打磨

应用指南



| 粒度 | 推荐的应用 | 推荐托盘硬度 | 推荐打磨机偏心值 |
|-------|-------------|-------------|---|
| P80 | 打磨材料本体或腻子 | 硬 |  5mm |
| P120 | | | |
| P180 | | | |
| P240 | | | |
| P320 | 打磨底漆、中涂 | 中硬 |  2.5mm |
| P400 | | | |
| P600 | | | |
| P800 | 打磨罩光漆 | 软托盘 |  2.5mm |
| P1000 | | | |
| P1200 | 去除小缺陷如缩孔、橘皮 | 或者中硬托盘加转换托盘 |  2.5mm |
| P1500 | | | |

产品规格



| 粒度 | 尺寸及形式 | 孔数 | 物料号 | 每盒片数 | 每箱盒数 |
|-----|-------------|----|-------------|------|------|
| 80 | 5寸背绒 | 无孔 | 63642571264 | 100片 | 12盒 |
| 120 | | | 63642571265 | | |
| 180 | | | 63642571266 | | |
| 240 | | | 63642571267 | | |
| 320 | | | 63642571268 | | |
| 400 | 63642571269 | | | | |
| 80 | 6寸背绒 | 9孔 | 63642551253 | | |
| 120 | | | 63642551254 | | |
| 180 | | | 63642551255 | | |
| 240 | | | 63642551256 | | |
| 320 | | | 63642551257 | | |
| 400 | 63642551258 | | | | |

*另有其它规格尺寸产品，详情请咨询圣戈班销售工程师。